

WebCentral

Powered by people.

Conceito

As empresas como ecossistemas de relações dinâmicas

Actualmente, face à crescente necessidade de integração dos processos de negócio, as empresas enfrentam o desafio de inovar e expandir as suas fronteiras de forma a alcançar clientes, fornecedores, colaboradores e outras entidades externas à organização. As empresas necessitam de soluções que criem as condições necessárias para que todos os stakeholders trabalhem num único ecossistema, permitindo aos seus clientes, fornecedores e outros parceiros comerciais o acesso a informação centralizada. Esta necessidade apenas se materializa através de conceitos como plataformas self-service e colaborativas que visam facilitar os processos de uma forma mais eficiente e com menos custos.

O WebCentral é uma solução disponibilizada pela PRIMAVERA que permite às empresas o suporte e a integração de todo e qualquer processo de negócio através da internet. É por isso um produto essencial para todas as empresas que pretendam garantir a existência de uma intranet ou extranet, através das quais os seus funcionários, parceiros, clientes e potenciais clientes, poderão interagir activamente com a sua organização.

O WebCentral incorpora um vasto conjunto de ferramentas que oferecem às empresas a possibilidade de garantir uma sistemática redução de custos de operação devido à automatização de processos em que todos os stakeholders da organização serão envolvidos.

O WebCentral é uma solução que pode conectar-se com qualquer sistema de informação que disponibilize um conjunto de interfaces para a Web e é a solução ideal para apoiar as empresas a alcançar os seus objectivos comerciais e de marketing e simultaneamente administrar objectivamente os seus processos.

O WebCentral permite que as empresas criem websites fiáveis, dinâmicos e seguros, que simplificam tarefas e processos diários, facilitando a vida dos gestores e das equipas, no fundo, de todas as pessoas da organização.

Por estas e muitas outras razões WebCentral é um produto indispensável e que o ajudará a levar a abrir a sua organização ao mundo, acrescentando-lhe a competitividade desejada.

WebCentral
Powered by people.

Destinatários

Benefícios para toda a organização

PÁG 03

WEBCENTRAL
POWERED BY PEOPLE.

Ainda que as necessidades das empresas variem de acordo com o sector de actividade em que estão inseridas, todas têm algo em comum: a obtenção de resultados e o cumprimento dos objectivos estabelecidos para a organização como principais metas.

A plataforma WebCentral adapta-se a cada sector de actividade e a cada área dentro de cada organização facilitando a partilha de informação, permitindo o desenvolvimento de aplicações customizadas às necessidades de cada organização e facilitando a comunicação e interoperabilidade entre os diversos stakeholders.

Desde o CEO a todos os colaboradores, passando pelos responsáveis de Marketing ou de Sistemas de Informação, o WebCentral traduz inúmeras vantagens para todas as áreas das organizações. Por um lado, a utilização das ferramentas de colaboração disponibilizadas tem um forte impacto nas Pessoas, ao permitir um maior alinhamento e participação mais activa, e fomentando ainda a retenção do conhecimento dentro da organização.

Por outro, para os responsáveis máximos da organização, o WebCentral permite monitorizar, em tempo real, o desempenho e os resultados da organização, através das ferramentas de análise disponibilizadas.

No âmbito do Marketing e Vendas, os principais benefícios prendem-se, por um lado, com a utilização dos portais como montra permanente para a promoção de produtos e suporte à venda, permitindo elevados níveis de segmentação, e por outro lado, com a fidelização e satisfação de clientes, ao dar-lhes um meio de comunicação e acesso à informação fácil e imediato.

No âmbito dos SI, as vantagens são evidentes uma vez que a plataforma WebCentral é altamente flexível, permitindo uma total integração e desenvolvimento de aplicações, o que se traduz numa diminuição do esforço de desenvolvimento na ordem dos 80%.

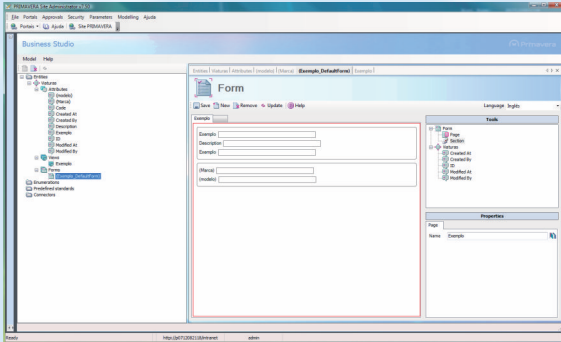
WebCentral

Powered by people.



WebCentral

A solução



Application Builder

O PRIMAVERA WebCentral é uma plataforma multi-portal, multi-idioma, multi-comunidades e multi-módulo, através da qual poderão ser criados quaisquer tipos de portais, desenhados à medida das exigências de cada comunidade.

Através do Business Analytics, o utilizador poderá desenvolver de forma muito rápida a sua plataforma de indicadores de gestão, a partir da qual os responsáveis da organização poderão monitorizar com facilidade o desenvolvimento das operações. É ainda disponibilizada uma ferramenta para gestão do seu arquivo digital, e uma plataforma essencial de gestão de WorkFlow - o WebCentral WorkFlow Designer.

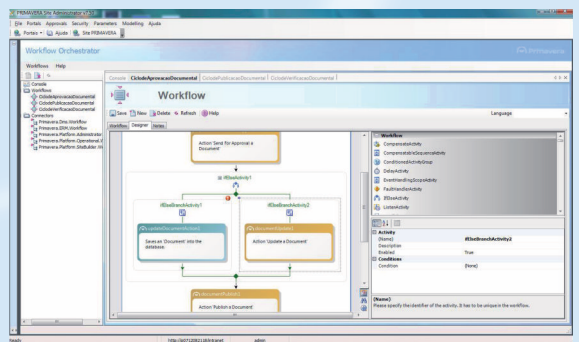
Com o WebCentral é possível gerir o fluxo de informação e administração de utilizadores, ou seja, implementar uma estrutura de web content, document management e content workflow.

Como plataforma abrangente e extensível, o PRIMAVERA WebCentral permite criar novos componentes desenvolvidos à medida das necessidades de qualquer Organização, recorrendo à utilização das ferramentas mais flexíveis e adaptáveis.

Site Administrator

O Site Administrator permite construir e gerir portais colocando à disposição dos utilizadores um conjunto de templates, sendo possível adicionar a qualquer momento novos templates de imagem em conformidade com a identidade corporativa da sua organização.

Através do Portal Designer, é possível construir portais de forma facilitada resultando em páginas de apresentação dinâmica e flexível. No Site Administrator é possível gerir as permissões de acesso à informação disponibilizada nos portais de acordo com as necessidades da organização (comunidades, organizações, utilizadores, etc.).



Workflow Designer

Application Builder

O Application Builder permite criar um modelo de entidades de negócio relacionadas entre si, formulários e vistas para a informação, e publicar tudo isso como uma nova aplicação totalmente funcional.

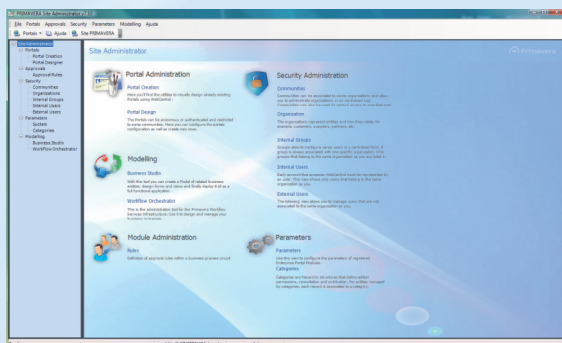
Dadas as características centralizadora de processos associadas ao WebCentral, é possível a criação de conectores que possibilitem a integração de dados entre o WebCentral e sistemas externos, nomeadamente ERP, CRM, etc. e utilizar as suas entidades de negócio conjuntamente com as entidades criadas através do Application Builder.

Os processos de negócio estão no centro de qualquer organização, e como tal as entidades e os formulários são de facto as componentes fundamentais deste tipo de processos. Ao utilizar esta solução escalonável, além do suporte aos procedimentos aplicados na manutenção das entidades (composição e tipificação de atributos) e consequentes relacionamentos, será também habilitada a implementação de formulários e garantidos os serviços de interoperabilidade com os diversos repositórios de dados (inclusive ligações a fonte de dados externas).

Esta ferramenta personalizável e extensível possibilita a integração com sistemas existentes e a exibição personalizada dos seus processos de negócio. Em termos práticos, isto significa não só a disponibilização de uma base aplicacional, mas também um conjunto integrado de ferramentas de desenvolvimento que permitem a alteração dos interfaces, lógica de negócios, modelo de dados, etc.

Principais funcionalidades

- Gestão das entidades nas suas diversas componentes: Estrutura, Negócio e Interface;
- Customização de formulários.



Site Administrator

Workflow Designer

A capacidade de automatizar determinadas tarefas, quer de decisão e de notificação, quer de disponibilização e criação de informação, é crucial para a implementação de mecanismos de controlo nos processos de uma dada Organização.

A ferramenta de Workflow permite customizar ou implementar os fluxos de trabalho que são necessários para a execução das actividades de um determinado processo da Organização.

Principais Funcionalidades

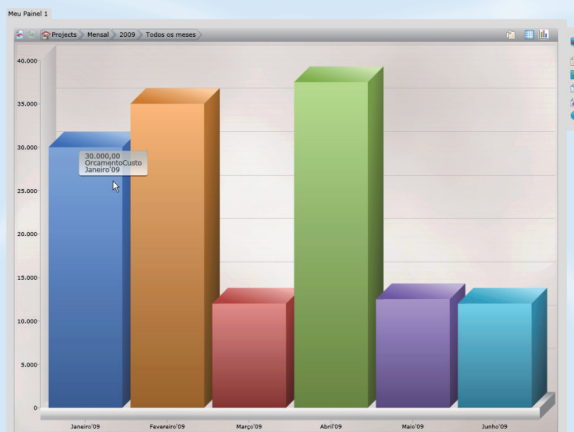
- Estruturação de fluxos de trabalho sem recurso a código, criados a partir de uma lista de actividades disponíveis, podendo o administrador do sistema implementá-lo directamente no processo (instância) que será utilizado;
- Monitorização da integridade dos processos de negócio através do registo do histórico de processamento: colaborador, data, hora, estado.

Document Management System (DMS)

O Document Management System é uma ferramenta de arquivo documental que tem vários objectivos. O primeiro é facilitar o arquivo e a organização dos documentos utilizados diariamente pela organização na realização das actividades dos seus processos de negócio, garantindo a sua integridade e um correcto acesso às versões dos documentos que estejam em vigor. O segundo objectivo é facilitar a localização e acesso dos documentos de acordo com as permissões de cada utilizador. Por último, esta ferramenta permite ainda gerir e controlar a alteração e aprovação dos documentos, bem como a rastreabilidade e controlo das versões dos mesmos.

Principais Funcionalidades

- Catalogação e classificação hierárquica de documentos em categorias;



Dashboard – Analytics

- Gestão do ciclo de vida dos documentos de forma estruturada e segura (definição dos vários estados pelos quais um documento passa, incluindo verificação, aprovação, publicação, distribuição, arquivo ou eliminação e possibilitando o controlo dos fluxos de circulação de documentos);
- Mecanismo de pesquisa sobre os documentos, permitindo localizar e disponibilizar imediatamente um documento, quando necessário e em qualquer lugar;
- Integração com o sistema de workflow com o objectivo de automatizar as operações de verificação, aprovação e distribuição de documentos.

Analytics

É uma ferramenta que possibilita a recolha, organização, análise, partilha e monitorização de dados que suportam a gestão dos negócios e que tem como objectivo transformar dados dispersos dos sistemas transaccionais, em Informação de Gestão com formatos de fácil leitura, de forma a sustentar e agilizar os processos de tomada de decisão, nos vários níveis hierárquicos da Organização.

Principais Funcionalidades

- Definição de indicadores e do respectivo algoritmo de cálculo, utilizando informação dos sistemas operacionais de gestão existentes;
- Configuração de vários parâmetros dos indicadores, como a frequência de medição, período de análise, formato pré-definido do painel de gestão, etc;
- Controlo dos utilizadores, e dos grupos de utilizadores, que têm acesso ao indicador;
- Definição de metas por períodos, e dos respectivos responsáveis pela sua concretização;
- Análise (gráfica) de evolução e comparação do desempenho dos indicadores;
- Monitorização baseada em ferramentas de gestão.

www.webcentralspace.com

PRIMAVERA BUSINESS SOFTWARE SOLUTIONS

Braga

Edifício Olympus II
Rua Cidade do Porto, 79
4709-003 Braga
Portugal

T. +351 253 309 900
F. +351 253 309 909

Lisboa

Edifício Miraflores Premium
Alameda Fernão Lopes, 16 - 13º
1495-136 Algés
Portugal

T. +351 214 123 710
F. +351 214 123 719