

Professional 8

Um novo patamar na
Gestão das PME

04	Oferta PRIMAVERA
07	PRIMAVERA Professional
08	Plataforma Comum
10	Logística
14	Área Financeira
18	Contactos e Oportunidades
20	Projectos e Serviços
22	Recursos Humanos
26	Equipamentos e Activos
28	Produtos Especializados
28	PRIMAVERA Office Extensions
31	Mobile Business
32	Qpoint
34	Plataformas
34	WebCentral

Oferta PRIMAVERA

Tecnologia de topo em todas as áreas empresariais

A integração e consolidação da informação dos diversos níveis funcionais das organizações num único sistema são hoje consideradas práticas de gestão indispensáveis a uma performance de qualidade e a níveis de competitividade elevados. Estes são padrões de desempenho que estão ao alcance de todas as empresas que apostam num sistema de gestão empresarial integrador e promotor de altos níveis de eficiência

Com base na experiência conquistada ao longo dos anos no contacto com mais de 40 mil empresas clientes dos mais diversos sectores de actividade e diferentes dimensões, em diversos mercados, aliada à constante aposta em tecnologias de informação inovadoras, a PRIMAVERA disponibiliza um vasto leque de soluções de gestão orientadas a pequenas, médias e grandes empresas, permitindo-lhes o acesso a ferramentas de gestão de grande produtividade e elevados índices de desempenho.



Soluções na Cloud ou On-Premise

Seguindo a mais recente tendência mundial de *Cloud Computing* (consumo de soluções de software como um serviço), a maior parte das soluções de gestão da PRIMAVERA utilizadas por milhares de empresas em cerca de 20 países, para além do modelo de distribuição tradicional *On-Premise*, estão também disponíveis na Cloud.

A oferta da PRIMAVERA na *Cloud* apresenta-se como um serviço integrado e completo que disponibiliza juntamente com as aplicações de software um pacote alargado de serviços que passam pela infra-estrutura, alojamento, instalação das aplicações e respectivos upgrades contínuos, base de dados, armazenamento, manutenção e suporte.

O facto de assentar numa mensalidade assente no consumo, rapidez de acesso, total flexibilidade e mobilidade, actualização permanente das aplicações, suporte técnico garantido pelo prestador de serviço, e segurança acrescida dos dados, são algumas das vantagens associadas a este modelo.

Plataformas

Com o objectivo de oferecer às empresas um conjunto de ferramentas que suportem e integrem os seus processos de negócio através da internet, a PRIMAVERA disponibiliza o WebCentral, uma plataforma que permite a criação e gestão de portais empresariais internos e públicos multi-idioma, multi-comunidades e multi-módulo, desenhados à medida das necessidades de cada organização. Esta plataforma colaborativa promove a criação fácil e rápida de portais sustentando fluxos de informação internos e externos que envolvem funcionários, parceiros, clientes e potenciais clientes, numa rede que facilita a interacção de todos os stakeholders, fomentando uma sistemática redução de custos operacionais, bem como a monitorização em tempo real do desempenho e dos resultados das empresas.

ERP

O sistema de gestão empresarial da PRIMAVERA alia as mais recentes novidades tecnológicas a funcionalidades que promovem a máxima produtividade das organizações, num ambiente harmonioso e intuitivo, impulsionando o máximo desempenho de cada um dos seus utilizadores.

Assente numa plataforma transversal caracterizada pela sua robustez, fiabilidade, integridade e segurança, o ERP PRIMAVERA inclui um conjunto de módulos totalmente integrados que cobrem as principais áreas funcionais das empresas. Graças à sua elevada capacidade de parametrização e configuração, disponibilizamos soluções de gestão para micro e pequenas empresas, para empresas de média e grande dimensão e para grupos empresariais, dando resposta às necessidades específicas de cada organização.

Soluções Verticais

O know-how e experiência adquiridos ao longo de quase duas décadas no contacto com empresas dos mais diversos sectores permitiram-nos aprofundar conhecimentos e especializar-nos em determinadas áreas de actividade. Transferindo esse conhecimento e know-how para as suas aplicações, a PRIMAVERA disponibiliza um conjunto de soluções verticais desenhadas à medida das necessidades de cada sector.

Esta estratégia de especialização, iniciada com um trabalho exaustivo de campo, focado na recolha de toda a informação e apuramento das necessidades sentidas pelas empresas das áreas em que actuamos, traduz-se na oferta de soluções verticais para diversos sectores com enfoque para os sectores da Construção, Indústria e Retalho.

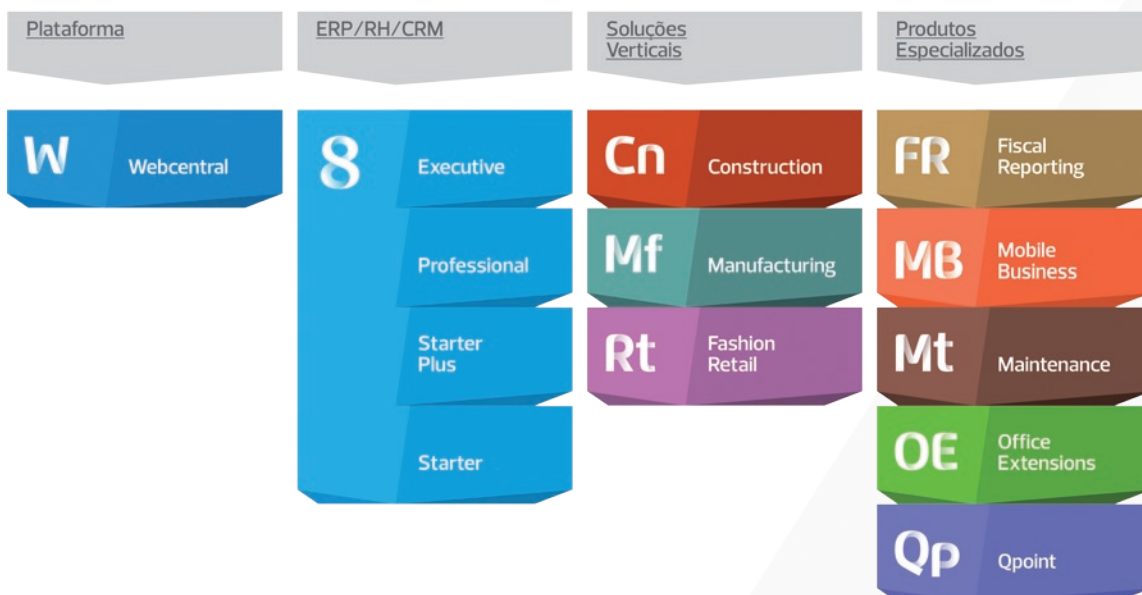
Produtos Especializados

Fruto do elevado investimento da PRIMAVERA em investigação e desenvolvimento de soluções de gestão inovadoras e da larga experiência em projectos empresariais foram desenvolvidos produtos especializados que complementam o ERP, podendo ainda ser utilizados de forma independente.

Estes produtos tanto podem ter uma finalidade mais abrangente, permitindo automatizar processos transversais a todas as organizações, como sejam o controlo da performance e da qualidade organizacional ou a gestão analítica do negócio, ou ainda responder a necessidades muito específicas de determinadas áreas das empresas, tal como a necessidade de efectuar o acompanhamento em tempo real do trabalho de rua das equipas de distribuição, através de dispositivos móveis.

A gama de produtos especializados da PRIMAVERA contempla as soluções: Fiscal Reporting, Office Extensions, Mobile Business, Qpoint e Maintenance.

● OFERTA PRIMAVERA



PRIMAVERA PROFESSIONAL

Um novo patamar na Gestão das PME

A solução PRIMAVERA Professional conta com uma base funcional abrangente, englobando um conjunto de módulos totalmente integrados que cobrem as principais áreas operacionais das empresas, facultando uma visão global do negócio

Esta solução está dotada de elevada usabilidade e extensibilidade, alta tecnologia e recurso à mais recente arquitectura de desenvolvimento, características que lhe conferem enorme flexibilidade e capacidade de adaptação às necessidades mais específicas de cada organização.

Além de promover a integração de toda a informação essencial ao processo de gestão, a solução PRIMAVERA Professional destaca-se também pelo rigor dado ao tratamento fiscal, facilitando o acompanhamento permanente das alterações impostas pelo Estado.

Elevado nível de integração

O elevado grau de integração da informação proveniente das diversas áreas da organização é uma das principais características funcionais desta solução. PRIMAVERA Professional contempla um conjunto abrangente de módulos, totalmente integrados entre si, que cobrem as principais áreas operacionais das empresas, permitindo desta forma uma total fluidez de dados entre as áreas Financeira, Logística, Tesouraria, Recursos Humanos, etc., eliminando a redundância de processos.

Digitalização de processos

Esta solução reflecte a crescente aposta da PRIMAVERA na desmaterialização de processos de negócio, uma prática cada vez mais adoptada pelas empresas a nível mundial devido à redução de custos e à dinamização da actividade empresarial que a mesma promove.

Com o PRIMAVERA Professional colocamos à disposição das organizações ferramentas que permitem adoptar novos e inovadores modelos de negócio, designadamente através do recurso à facturação electrónica.

Plataforma Comum

Tecnologia de topo em todas as áreas do ERP

O uso de tecnologias que imprimem um enorme potencial de exploração da informação são características fundamentais da plataforma

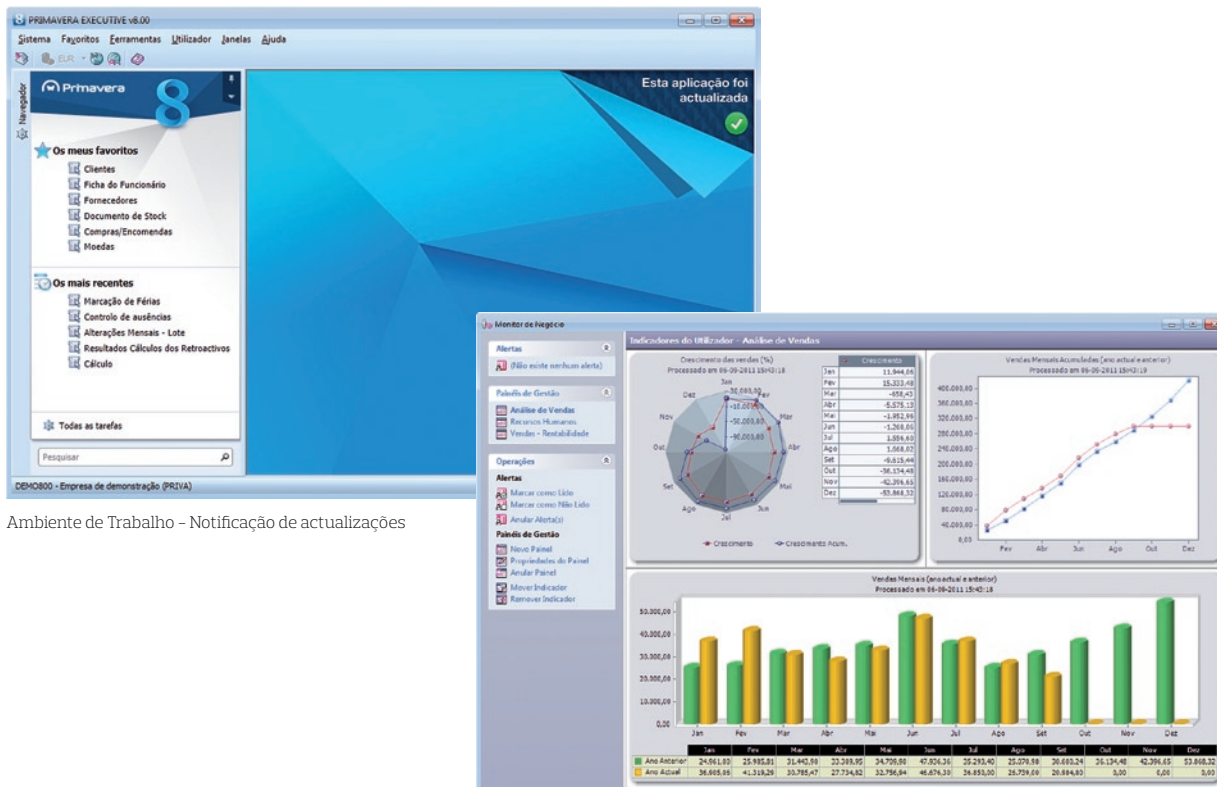
A Plataforma constitui a base sobre a qual assentam todas as aplicações que compõem as soluções PRIMAVERA. Este ambiente transversal dota todo o ERP de inúmeras funcionalidades e resulta da aposta em tecnologias inovadoras que lhe conferem elevada capacidade de adequação à realidade de cada empresa. A sua robustez aliada à grande flexibilidade, a sua usabilidade e o uso de tecnologias que imprimem um enorme potencial de exploração da informação são características fundamentais da plataforma que tornam as nossas soluções altamente produtivas e intuitivas.

A Plataforma é a área responsável pelo ambiente das aplicações que se caracterizam por interfaces ergonómicos e intuitivos que permitem aumentar os níveis de produtividade dos utilizadores das soluções PRIMAVERA. A Plataforma dota as

soluções de inúmeras funcionalidades e automatismos que permitem uma melhor navegabilidade e maior eficiência. Entre estas podemos destacar a Shell Integrada que permite aceder à grande maioria dos módulos do ERP numa única aplicação, ou o Drill-Down que facilita a exploração de dados e navegação entre janelas relacionadas.

O Navegador traduz-se também numa ferramenta de enorme produtividade ao juntar numa única árvore de menu as opções de todos os módulos a que o utilizador tem acesso, podendo inclusivamente construir a sua própria estrutura de atalhos através da área de "Favoritos" e "Os mais recentes". Uma das características diferenciadoras desta solução é a possibilidade de o utilizador agrupar numa lista a informação mais pertinente para a sua actividade, com actualização dinâmica e possibilidade de exportação para diversos formatos como o Excel, Word, PDF, criação de actividades de CRM, entre outros.

Através do Monitor de Negócio, é possível executar periodicamente alertas e/ou indicadores de acordo com um calendário pré-definido e ter acesso a um conjunto de indicadores que fornecem informação de gestão de uma forma sintetizada e sistematizada, apresentada através de



Ambiente de Trabalho - Notificação de actualizações

Monitor de Negócio

uma biblioteca de gráficos configuráveis. O Monitor de Negócio apresenta, nos alertas e nos indicadores, a vantagem de permitir a exploração dos dados através do mecanismo de listas, aproveitando toda a sua flexibilidade, nomeadamente a possibilidade de incluir dados de fontes externas à base de dados do ERP.

O ERP PRIMAVERA é ainda dotado de uma funcionalidade distintiva – o AutoUpdate, que permite às empresas utilizadoras uma maior autonomia na actualização do seu software, uma vez que as novas versões de continuidade (versões fiscais ou de melhorias) são disponibilizadas através desta funcionalidade e podem ser efectuadas por via remota pela própria empresa.

Elevada Extensibilidade

A extensibilidade é uma das características essenciais dos produtos PRIMAVERA. É graças a essa elevada capacidade de adaptação que conseguimos alargar e parametrizar o software a necessidades específicas de cada organização.

Assim, se uma organização necessitar de novas tabelas com informação específica, de um novo formulário com uma determinada operacionalidade, de um comportamento diferente do produto no editor de vendas

ou de novos campos na ficha de clientes, fornecedores, funcionários, etc., tudo isto é possível recorrendo apenas a mecanismos de extensibilidade disponibilizados pelas aplicações.

No fundo, trata-se de incorporar informação ou rotinas que executam tarefas específicas necessárias à organização, mesmo que não tenham sido contempladas na aplicação base. Adaptar o produto às reais necessidades das empresas é muito fácil e, como tal, menos dispendioso.

Entre alguns exemplos desta facilidade de adaptação, podemos destacar o caso das Funções do Utilizador, que permitem dotar os produtos com novas funcionalidades generalistas, sendo que algumas delas (ex. envio de um email ou sms) podem ser criadas pelo próprio utilizador.

Estas funções vão desde as funcionalidades mais simples até às mais complexas, consistindo num dos instrumentos que melhor garante uma optimização/customização do produto às necessidades da organização.

Podemos ainda destacar a possibilidade de criar novas tabelas e novos campos nas tabelas existentes, com informação específica da organização, ou ainda a possibilidade de o utilizador criar novos menus, que tornam o acesso a funcionalidades específicas totalmente transparente, entre outros.

O recurso ao VBA é possível permitindo à empresa responder a necessidades específicas com o acesso a pequenos desenvolvimentos em determinados pontos do produto. A título de exemplo, seria possível colocar um mecanismo específico de cálculo do PVP de um determinado artigo, sempre que este fosse introduzido numa factura. Através do VBA é possível facilmente adequar o produto à lógica da sua organização.

Respondendo à multiculturalidade e internacionalização crescente das organizações, o ERP PRIMAVERA está localizado para várias línguas (Português, Castelhana, Inglês e Francês), sendo possível ter utilizadores a usar idiomas distintos dentro da mesma empresa.



Logística

Tratamento integrado de todo o circuito comercial

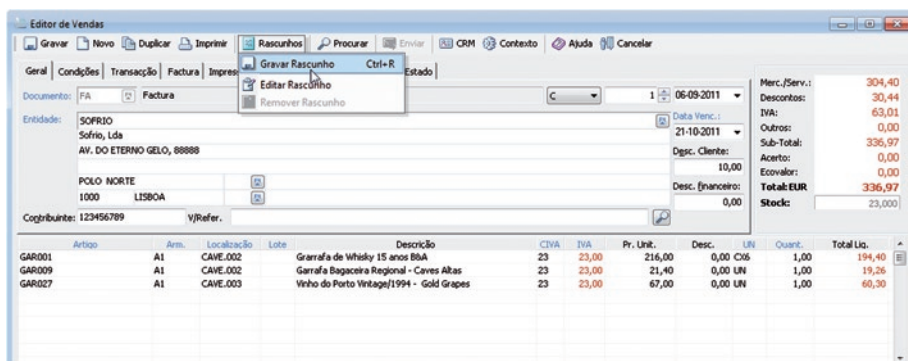
O tratamento de todo o circuito comercial das empresas é assegurado por áreas que se interligam entre si de forma harmoniosa

Concebida numa lógica de elevada flexibilidade e integração, a Logística estende-se até às necessidades específicas de empresas dos mais variados sectores de actividade. O tratamento de todo o circuito comercial das empresas é assegurado por áreas que se interligam entre si de forma harmoniosa: Vendas, Compras e Inventários.

A procura de soluções cada vez mais avançadas e produtivas em áreas como a gestão de stocks e de armazéns, tratamento de preços e de custos, gestão das ecotaxas, cores e tamanhos facturação electrónica; assim como a aposta na flexibilização crescente dos fluxos documentais e logísticos suportados fazem da área Logística do ERP PRIMAVERA o produto ideal para organizar o processo logístico das empresas.

A Logística integra ainda o módulo de POS, destinado a empresas com vendas ao balcão, preparado para funcionar de forma autónoma, em redes locais e em organizações com múltiplas filiais.

A grande flexibilidade com que se definem e se utilizam os documentos e tabelas de apoio permite implementar o circuito documental adequado às necessidades das empresas, evitando a introdução repetitiva da informação em múltiplas fases do seu tratamento. Por outro lado, a utilização do VBA, conjugada com a possibilidade de criar novos campos e tabelas, bem como definir novos mapas, permite fazer face às mais particulares necessidades de cada empresa.



The screenshot shows the 'Editor de Vendas' application window. The menu bar includes 'Gravar', 'Novo', 'Duplicar', 'Imprimir', 'Rascunhos', 'Procurar', 'Enviar', 'CRM', 'Contexto', 'Ajuda', and 'Cancelar'. The 'Rascunhos' menu is open, showing options: 'Gravar Rascunho Ctrl+R', 'Editar Rascunho', and 'Remover Rascunho'. The main window displays a sales document for 'SOFRIDO' with a total of 304,40. Below the document details is a table of items:

Artigo	Arm.	Localização	Lote	Descrição	CVVA	IVA	Pr. Unit.	Desc.	LN	Quant.	Total Liq.
GAR001	A1	CAVE.002		Garrafa de Whisky 15 anos BBA	23	23,00	216,00	0,00	C06	1,00	194,40
GAR009	A1	CAVE.002		Garrafa Bagaceira Regional - Caves Altas	23	23,00	21,40	0,00	LN	1,00	19,26
GAR027	A1	CAVE.003		Vinho do Porto Vintage/1994 - Gold Grapes	23	23,00	67,00	0,00	LN	1,00	60,30

Editor de vendas

Vendas e Compras

O módulo de Vendas e Compras é uma ferramenta essencial para a gestão de listas de preços e definição de descontos, permitindo simultaneamente o tratamento de IVA e de câmbios, o envio electrónico de documentos, o apoio à encomenda, entre um vasto leque de funcionalidades das quais destacamos:

- Utilização de regras de descontos/preços por escalões em quantidades ou valores, sempre associados a intervalos de datas definidos pelo utilizador, permitem uma gestão eficiente das listas de preços da empresa.
- A utilização de documentos internos permite um conjunto infindável de cenários de utilização quer no fluxo de documentos, quer no fluxo logístico.
- Tratamento de IVA aprofundado, com tratamento de IVA não dedutível, pro-rata e locais de operação.
- Inversão do Sujeito Passivo do IVA, para os casos em que compete ao adquirente cumprir todas as obrigações decorrentes da sujeição a imposto das prestações de serviços, incluindo a de liquidação e entrega do imposto (IVA).
- Factura Electrónica que permite a emissão, a recepção e integração automática de documentos com o valor legal do documento impresso.
- Tratamento de câmbios avançado em todos os módulos.
- Moradas alternativas.
- Tratamento de adiantamentos e sua ligação à conta corrente do cliente e fornecedor.
- Tratamento de Encargos nas compras, com imputação de custos adicionais ao stock movimentado.
- Multi-moeda.
- Tratamento de idiomas.
- Preços diferentes por Cor/Tamanho, com utilização de artigos com o máximo de três dimensões na sua definição.
- Códigos de barras por fornecedor.
- Tratamento de orçamentos.
- Vendas e Compras com IVA incluído.
- Rastreabilidade de movimentos, permitindo conhecer todo o histórico de movimentação a partir de um ponto qualquer do fluxo documental ou logístico.
- Organização dos documentos por séries com controlo de datas válidas, permissões.
- Tratamento de Unidades de movimentação em todos os movimentos logísticos.
- Recepção e Conferência de Compras.
- Reserva de stock no momento das encomendas de Clientes.
- Apoio à encomenda a fornecedor em função do stock disponível e das encomendas em carteira, orientado a critérios de controlo e reaprovisionamento definidos por armazém.
- Múltiplos mapas de análise.

Gestão de Inventário

A gestão de inventário é uma actividade que deve estar sujeita a critérios de elevado rigor, promovendo o conhecimento exacto dos bens existentes em cada organização, bem como o seu estado de conservação. O módulo de Gestão de Inventário facilita esse processo de gestão, disponibilizando ferramentas que permitem:

- Gestão de lotes suportando a rastreabilidade na movimentação.
- Tratamento de n.ºs de série, com suporte à criação automática de série.
- Controlo de stocks pelos estados (disponível, reservado).
- Unidades de Medida não lineares (ex. m2, m3,...) e totalmente configuráveis.
- Movimentação Interna ou Transferências entre armazéns.
- Produção/consumo automático baseado em ficha de composição do artigo.
- Valorização ao Preço de Custo Médio ou Standard, com critério geral ou ao armazém.
- Tratamento de dimensões (cores/tamanhos) com a possibilidade de usar até 3 níveis.
- Gestão de Localizações de Armazém, com geração automática de localizações baseada na estrutura pré-definida do armazém.
- Vários códigos de barra por artigo, tratamento de códigos de barra especiais (pesos e valores).
- Inventários Físicos, com possibilidade de contagem por terminais.

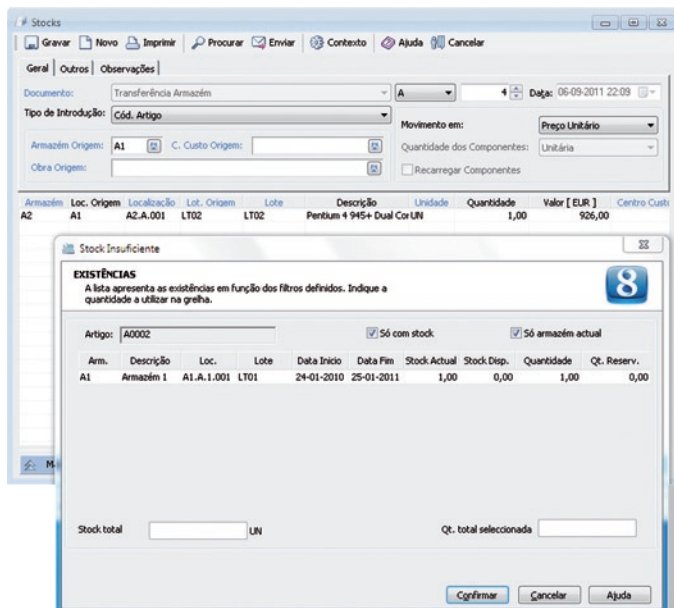
POS

A capacidade de comercialização dos produtos e/ou serviços é condição sine qua non para o sucesso de um negócio. A gestão eficaz dos pontos de venda assume assim uma importância extrema em todo o processo empresarial. Com a aplicação POS da PRIMAVERA o processo de vendas ao balcão é totalmente agilizado, de forma a promover a satisfação e fidelização de clientes, recorrendo a funcionalidades como:

- Gestão de vendas ao balcão (tratamento de dimensões; possibilidade de ter mais do que um talão de vendas aberto em cada momento; pagamentos em múltiplos modos; acesso à ficha do cliente; mudanças de vendedor; suspensão e recuperação de talões; Cod.Barras).
- Configuração do posto, desde comandos disponíveis, operações acessíveis, atalhos para comandos e artigos (PLU's), bloqueio automático.
- Integração com Periféricos (ex. gavetas, impressoras, scanners, balanças, etc.).
- Estatísticas (para além das estatísticas da Gestão Comercial, com este módulo é possível aceder a informação sobre a actividade de cada caixa, movimentos efectuados, vendas, rentabilidade).

Filiais

A Gestão de Filiais permite às empresas com várias filiais integrar na sede a informação de gestão relativa a cada uma das sucursais, promovendo uma rápida comunicação entre as várias estruturas e dependências das empresas. Recorrendo a esta ferramenta, o gestor tem acesso a consultas e mapas referentes a cada uma das filiais que lhe permitem, por um lado, ter uma visão global do negócio e por outro, uma visão específica de cada filial.



Stocks



Facturação Electrónica

A desmaterialização de processos é hoje uma prática assumida pela grande maioria das organizações com vantagens significativas ao nível da redução de custos operacionais e do aumento da produtividade, para além de outros ganhos associados como o contributo decisivo para a responsabilidade ambiental das organizações.

O módulo de Tecnologias de Transacção Electrónica da PRIMAVERA promove a rápida digitalização de processos, permitindo efectuar por via electrónica o envio e recepção de Facturas e outros documentos logísticos com valor contabilístico, com integração imediata dos documentos recebidos no ERP. Através deste serviço todas as transacções financeiras e logísticas são efectuadas electronicamente através da Internet, com todas as garantias de segurança dos fluxos de informação, uma vez que a origem e integridade dos documentos são asseguradas por uma assinatura digital.

No mercado português, para as empresas que trabalham com as grandes cadeias de distribuição o serviço de Transacções Electrónicas permite efectuar transacções com vários grupos de retalho/ Distribuição Moderna (HUBs) como Jerónimo Martins, Modelo e Continente, Makro, Auchan, Fnac, entre outros, o que se traduz em melhorias significativas da performance operacional das empresas.

Documentos Internos

Os Documentos Internos são uma ferramenta de suporte aos processos operacionais internos da organização. Os Documentos Internos suportam e intermedeiam processos de Aprovisionamento, Venda, Stocks, Negociação, entre outros, e permitem: criar de campos do utilizador associados a cada tipo de documento (no cabeçalho e nas linhas); alterar as regras de negócio do documento através do VBA; adicionar lógica específica da organização; etc.

Os Documentos Internos tratam-se, indiscutivelmente, de uma ferramenta que aumenta em larga escala a abrangência e a flexibilidade de toda a área logística do ERP PRIMAVERA.

Dotada de mecanismos que lhe conferem um elevado grau de parametrização, esta funcionalidade permite-lhe efectuar:

- Cópia de Linhas (flexibiliza a geração de documentos com base em outros documentos).
- Acompanhamento da Rastreabilidade (ciclo de transformação ou cópia de documentos).
- Variação de Preço na transformação. Ecovalor.
- Gestão de IVA e Recargo de Equivalência.
- Criação para Entidades Externas (entidades comercialmente alheias à organização).
- Passagem para documentos do tipo Pedido de Preços.
- Documentos de orçamentos e execução de custos e proveitos de projectos. Estados e Aprovações.
- Integração com Construction, Projectos e Oportunidades de Venda.
- Eventos VBA no editor.



Área Financeira

Fluidez de processos e cobertura total das exigências fiscais e legais

A área financeira é o núcleo central de qualquer sistema integrado de gestão

O elevado nível de integração do módulo de Tesouraria, assim como o incremento da sua usabilidade, permitem a redução efectiva de custos, potenciando a melhoria e constante actualização da informação financeira, evitando a introdução duplicada de dados.

O módulo de Contabilidade PRIMAVERA permite organizar a contabilidade orçamental, geral, analítica e de custos de qualquer tipo de empresa.

Através do módulo de Fiscal Reporting são disponibilizados todos os relatórios legais, fiscais ou de outra natureza que devem ser entregues pelas empresas às entidades oficiais.

O XLS Financial permite integrar informação contabilística do ERP PRIMAVERA directamente no Excel, usufruindo desta forma de todo o potencial de exploração de dados desta ferramenta utilizada pela grande maioria das empresas a nível mundial.

Data Mov.	Data Val.	Documento	Movimento	Número	Descrição	Item	Débito	Crédito	Saldo	Estad.	Custo	Valor Déb.
02-01-2010	03-01-2010	MOV Nº 1JA	SLA		Saldo abertura	REC-OUTROS	5.000,00		5.000,00			0,00
12-01-2010	13-01-2010	MOV Nº 2JA	DND		Diversos a débito	PAG-OUTROS		123,56	4.876,44			0,00
12-01-2010	13-01-2010	MOV Nº 2JA	DBA		Débitos autor	PAG-OUTROS	45,63		4.830,81			0,00
20-01-2010	20-01-2010	TDEP Nº 1JA	TDEP	1	Talão Deposit		1.182,76		6.013,57			0,00
30-01-2010	30-01-2010	MOV Nº 12JA	CHQ	0000996543	Processament	PAG-REMUNERA		1.120,00	4.893,57			0,00
30-01-2010	30-01-2010	MOV Nº 14JA	CHQ	0000996546	Processament	PAG-REMUNERA		1.282,36	3.611,22			0,00
30-01-2010	30-01-2010	MOV Nº 16JA	EVD		Processament	PAG-REMUNERA		192,00	3.419,22			0,00
30-01-2010	30-01-2010	MOV Nº 13JA	CHQ	0000996545	Processament	PAG-REMUNERA		585,60	2.833,62			0,00
30-01-2010	30-01-2010	MOV Nº 15JA	CHQ	0000996544	Processament	PAG-REMUNERA		684,25	2.149,37			0,00
31-01-2010	31-01-2010	MOV Nº 19JA	DND		Processament	PAG-REMUNERA		8.026,65	-5.877,28			0,00
31-01-2010	31-01-2010	MOV Nº 18JA	CHQ	0000996538	Processament	PAG-REMUNERA		560,06	-6.437,34			0,00
31-01-2010	31-01-2010	MOV Nº 17JA	CHQ	0000996537	Processament	PAG-REMUNERA		765,06	-7.202,40			0,00
14-02-2010	16-02-2010	NP Nº 1JA	CHQ	8996532	Emissão Chec	PAG-OUTROS		6.812,30	-14.014,70			0,00
02-03-2010	02-03-2010	TDEP Nº 2JA	TDEP	2	Talão Deposit		1.407,08		-12.607,62			0,00
04-03-2010	04-03-2010	DEL Nº 1JA	DIREC		Descuento de	REC-VENDAS		1.176,37	-11.431,25			0,00
04-03-2010	04-03-2010	DEL Nº 1JA	ENC		Encargos cor	PAG-OUTROS						0,00
30-03-2010	30-03-2010	TRANS Nº 2JA	TRF		Transferenci							0,00
01-04-2010	01-05-2010	APL Nº 1JA	APL		Aplicação Fin							0,00
01-06-2010	01-06-2010	PAG Nº 1JA	PAGGR		Pagamento d							0,00
01-07-2010	01-07-2010	LARL Nº 2JA	JRC		Juros Credores							0,00
01-07-2010	01-07-2010	LARL Nº 2JA	LARL		Liquidação de							0,00
01-07-2010	01-07-2010	LARL Nº 2JA	DND		Diversos a débito							0,00
10-07-2010	09-08-2010	APL Nº 2JA	APL		Aplicação Financeira							0,00
26-07-2010	28-07-2010	VVD Nº 1JA	CHQ		Emissão Cheque							0,00
03-09-2010	03-09-2010	TRANS Nº 3JA	TRF		Transferência Bancária							0,00

Extracto Bancário

CF	Data Doc.	Data Venc.	Moeda	Tip.	Série	Num Doc.	Total	Pendente	A Pagar	Desc.	Modo Pag.	Cd. Pag.	Entidade Comer.
							146.732,59		141.732,59	0,00			
Tp: ADC							-43,08		-43,08	0,00			
Tp: FAC	02-07-2010	16-09-2010	EUR	ADC	A	2	-43,08		-43,08	0,00	0,00	DEP	3
Tp: FAC							145.720,30		140.720,30	0,00			
Tp: FAC	12-08-2010	26-09-2010	EUR	FAC	A	1	1.633,50		1.633,50	0,00	0,00	DEP	3
Tp: FAC	19-10-2010	18-11-2010	EUR	FAC	A	4	121.000,00		116.000,00	0,00	0,00	NPH	2
Tp: FAC	20-12-2010	03-02-2011	EUR	FAC	A	5	5.495,00		5.495,00	0,00	0,00	DEP	3
Tp: FAC	20-12-2010	03-02-2011	EUR	FAC	A	6	11.858,00		11.858,00	0,00	0,00	DEP	3
Tp: FAC	29-01-2011	15-03-2011	EUR	FAC	A	7	5.783,00		5.783,00	0,00	0,00	DEP	3
Tp: NCC							-121,00		-121,00	0,00			
Tp: NCC	30-10-2010	14-12-2010	EUR	NCC	A	1	-121,00		-121,00	0,00	0,00	DEP	3
Tp: NDC							1.176,37		1.176,37	0,00			
Tp: NDC	01-05-2010	01-06-2010	EUR	NDC	A	1	1.176,37		1.176,37	0,00	0,00		3

Contas Correntes

Tesouraria

Totalmente integrada com a Logística, a Tesouraria disponibiliza todas as ferramentas necessárias para o controlo de pagamentos, recebimentos, assim como da gestão da Tesouraria. Esta área permite efectuar e tratar:

Pagamentos e Recebimentos

Múltiplos tipos de contas correntes, com estado associado ao documento.

Diversos tipos de operações: liquidações (parciais, com valores em excesso, com descontos, regularização de IVA), liquidações com letras, transferência de conta/estado, encontro de contas, lançamento directo de pendentes (ex. adiantamentos).

Possibilidade de registar despesas associadas à transacção sendo estas calculadas automaticamente.

Operações em lote, permitindo efectuar pagamentos a fornecedores ou transferência de conta/estado (aprovações por exemplo) para muitos movimentos de uma vez.

Gestão do limite de crédito totalmente integrado nos vários módulos da logística.

Retenção na fonte, e retenções de Garantia e Qualidade.

Entidades Associadas, permitindo uma visão de grupo ao nível dos movimentos financeiros.

Pagamento por PS2, com tratamento do retorno de Contas Correntes, e de Recursos Humanos.

Gestão de Tesouraria Previsional

Plano totalmente configurável com informação proveniente de múltiplas áreas: vendas, compras, contas correntes, encomendas, avenças, bancos e contabilidade.

Movimentos manuais.

Múltiplas formas de análise (desde anual até diária).

Gravação de planos previsionais.

Gestão de Bancos/Caixa

Múltiplos tipos de contas: contas caixa, depósitos à ordem, depósitos a prazo/aplicações financeiras, contas correntes caucionadas e cartão de crédito.

Tratamento das diversas operações: talões de depósito, reconciliações bancárias, transferências entre contas, liquidação/capitalização de aplicações financeiras.

Reconciliação Bancária.

Posição Bancária diária completa.

Impressão de cheques configurável.

Operações periódicas de tesouraria, permitindo automatizar lançamentos de tesouraria frequentes.

Calculadoras e simuladores de Cálculo financeiro comum.

Gestão de cheques pré-datados.

Diários de Caixa, com mapas de Fecho e Diários por tipo de movimentação.

Transferência de cheques.

Rubricas de Tesouraria, com integração com a contabilidade.

Integração dos pagamentos provenientes do módulo de Recursos Humanos.

Serviços bancários online integrados com reconciliação bancária, PS2 (envio e retorno) e consulta de saldos e extractos.

Títulos

Vários tipos de títulos: letras, livranças, remessas, entre outros.

Tratamento de todas as operações (aceite, desconto, reforma, recâmbio, liquidação). Calculadoras de apoio.

Rastreabilidade dos títulos.

Débito automático de encargos ao cliente.



Contabilidade

Dispondo de mecanismos altamente produtivos para a introdução de documentos, tratamento do IVA e apuramentos, este módulo cobre todas as necessidades legais e fiscais. Mapas e modelos legais e fiscais, demonstrações económico-financeiras periódicas e de final de exercício, demonstrações de fluxo de caixa e funções, são apenas algumas das funcionalidades do produto. Permite também responder às necessidades de empresas cujo ano civil é diferente do ano contabilístico, bem como às necessidades de filiais de multinacionais, uma vez que permite expressar a contabilidade em qualquer moeda e segundo planos de conta alternativos.

Ao ter sido introduzida a opção de Tipo de Lançamento, a solução permite efectuar a gestão de vários tipos de contabilidade em simultâneo e de forma homogénea. É possível, por exemplo, ter mais do que uma contabilidade orçamental e fazer análise de desvios entre os movimentos reais e cada uma delas. Para as empresas com políticas mais restritivas ao nível do controlo orçamental permite, por exemplo, contabilizar os compromissos (ex: encomendas) e assim dispor de uma gestão orçamental mais rigorosa.

A possibilidade de alterar em cada exercício todos os planos confere uma flexibilidade acrescida a toda a solução, permitindo ainda o cumprimento das directivas internacionais mais exigentes.

Graças aos documentos legais e de Gestão, poderá criar de uma forma fácil e flexível relatórios de gestão dinâmicos, tirando partido do melhor da integração com o Microsoft Office.

Entre as diversas possibilidades podemos destacar:

Introdução de Movimentos

Introdução de movimentos orientada ao documento a partir da Financeira ou da Analítica, com base em lançamentos pré-definidos por tipo de documento ou modelos de lançamento.

Cálculo e processamento automático do IVA e do Imposto de Selo.

Reflexões automáticas da Financeira para a Analítica e vice-versa.

Repartição de valores para Centros de Custo e Funções, através de Chaves de Repartição associadas à conta a movimentar.

Sistema de validação das reflexões configuradas (IVA, Selo, Centros de Custo, Funções e Analítica).

Registo das retenções na fonte, liquidação de movimentos pendentes e integração de aquisições e alienações de bens de Imobilizado.

Gestão dos planos por exercício.

Cálculo e lançamento de diferenças cambiais.

Reclassificação das posições pendentes por data de vencimento.

Reclassificação de contas com saldo anómalo.

Centros de Custo

Definição dos Centros de Custo, como um plano hierárquico, e das Chaves de Repartição.

Pré-associação entre Conta e Chave de Repartição.

Possibilidade de definir a percentagem de custos fixos por conta. Redistribuição dos custos no momento da introdução.

Análise resumida ou detalhada por Centro de Custo.

Balancetes de Centros de Custo.

Contabilidade Orçamental

No módulo de Contabilidade é possível fazer a Orçamentação a diversos níveis: sobre as contas da Financeira, da Analítica ou por Centros de Custo, e criar um número ilimitado de orçamentos por exercício para Centro de Custo.

A atribuição dos valores orçados pode efectuar-se de acordo com múltiplos critérios: mês a mês, distribuição automática de um valor pelos doze meses, orçamentação em função dos valores do ano anterior, etc.

Reflexão automática do orçamento para as contas da Analítica; Repartição automática do orçamento por Centros de Custo; Análises orçamentais de desvios Mensais, Trimestrais, Anuais e multi-exercício.

Análises de Centro de Custo (Conta e Conta / Centro de Custo).

Demonstrações Económico-Financeiras

Balanço Sintético e Analítico.

Demonstração dos Resultados por Natureza (Sintética ou Analítica).

Demonstração dos Resultados por Funções. Anexo ao balanço e demonstração de resultados.

Demonstração de Fluxos de Caixa (método directo).

Inventário Balanço.

Demonstração das origens e aplicação de fundos.

Preparação e Emissão dos Livros Selados.

Mapas e Funções de Gestão

Análise e Simulação de Resultados.

Rácios de gestão.

Ponto crítico das vendas, Previsão de vendas.

Balancos comparados.

Demonstração dos resultados comparados.

Análises de desvios.

Análises de Exploração.

Outras Consultas Operacionais

Extractos múltiplos.

Balancetes Razão, Analíticos, IVA e Selo. Acumulados.

Extractos de liquidação de pendentes.

Extractos de Retenções na Fonte.

Diagnósticos de IVA e Selo.

Movimentos Diferidos

Integração de documentos na Contabilidade dos módulos de Vendas, Compras, Inventário, Tesouraria, Recursos Humanos, Activos e Equipamentos.

Para a área de Activos e Equipamentos podem ser integrados: amortizações, reavaliações, alienações, abates e sinistros.

Ligação duodecimal ou anual.

Conta	Descrição	Débito (Perío.)	Crédito (Perío.)	Saldo (Perío.)
11	Caixa	19.363,29	9.402,92	9.960,37
111	Caixa Pivo	0,00	9.402,92	9.402,92
112	Caixa Recibimentos	19.363,29	0,00	19.363,29
12	Depósitos à Ordem	8.592,92	1.000,00	7.592,92
1201	Banco.....	8.592,92	1.000,00	7.592,92
21	Clientes	29.492,37	13.546,12	15.946,25
211	Clientes - c/c	28.316,20	4.710,52	23.605,68
2111	Clientes - c/c - M. Nacional	13.966,66	4.710,52	9.256,14
21111001	Sofrio, Lda	6.280,12	4.710,52	1.569,60
21111003	José Maria Fernandes & Filhos, Lda.	2.511,98	0,00	2.511,98
21111001	Inforsistem, Informática Comunicação	1.701,70	0,00	1.701,70
21111006	Maria José da Silva	3.412,86	0,00	3.412,86
2112	Clientes - c/c - M. Intrac.	14.349,54	0,00	14.349,54
21122001	Soluciones Cad de Madrid, SA	1.333,54	0,00	1.333,54
21122004	Soluciones Cad de Madrid, SA	13.016,00	0,00	13.016,00
212	Clientes - Títulos a Receber	1.176,37	0,00	1.176,37
2121	Clientes - Tr. - Mercado Nacional	1.176,37	0,00	1.176,37

Outras Características

Para além das inúmeras funcionalidades presentes no módulo de Contabilidade que acima foram referidas, existe um conjunto de características que o tornam no aliado perfeito dos operacionais do sector da contabilidade:

Multi-empresa.

Ano Contabilístico diferente de Ano Civil.

Plano de Contas.

Apuramento automático dos Resultados (configurável).

Introdução de documentos contínua no tempo, com sistema de bloqueio de dados.

Passagem de saldos entre anos automática através do documento de abertura.

Conferência de movimentos.

Gestão de Retenções na Fonte.

Gestão de Liquidação de Pendentes.

Contabilidade Não Organizada

(Mercado português)

O módulo de Contabilidade Não Organizada (CNO) foi especialmente desenvolvido para responder às necessidades dos sujeitos passivos no âmbito da Categoria B - Profissionais Liberais, Pequenos Retailistas e Empresas de pequena dimensão. Este módulo tem por objectivo permitir efectuar o registo de movimentos no âmbito das actividades desta categoria, bem como permitir a criação de mapas, relatórios e o preenchimento e entrega das Declarações Fiscais associadas.

Principais Características

Resposta ao Regime de Pequenos

Retailistas.

Geração do formato magnético.

Simulação do IVA.

Introdução de Documentos por livros. Orçamentos (multi-ano).

Inventários.

Tratamento de Amortizações.

Recebimentos e Retenções.

Reporting Fiscal

A PRIMAVERA disponibiliza aos utilizadores uma ferramenta especialmente destinada a facilitar as entregas legais e fiscais a que as empresas estão legalmente obrigadas, permitindo gerir os vários modelos/ declarações de acordo com o mercado de localização das empresas e de acordo com a periodicidade de entrega desses mesmos modelos.

O produto PRIMAVERA Fiscal Reporting agrega todos os mapas oficiais necessários e permite ao Utilizador configurar um AutoUpdate, o que lhe permite responder às alterações legais e fiscais de forma célere e cómoda.

Alguns dos mapas disponíveis:

Portugal

Declaração periódica de IVA (Modelos A e B).

Simulação de Declaração do IVA.

Mapa de Transmissões Intracomunitárias.

Mapa de Pedidos de Reembolsos de IVA.

Declaração de Retenções na Fonte de

IRS/IRS e Imposto de Selo.

Modelo 22 do IRC e Anexo C do IRS.

Modelo IES/DA.

Declarações de Rendimentos.

SAFT-PT

África

Declaração de Remunerações da Segurança Social (Angola).

Imposto de Rendimento do Trabalho (IRT)*.

Imposto de Selo*

Imposto de Consumo*

Mapa da Segurança Social (Cabo Verde).

Modelo 111: Ficha de admissão declaração

individual (Cabo Verde)

Modelo 113: Retenções na fonte (Cabo Verde)

Declaração Anual de IRPC (Moçambique)

Modelo 10: Declaração de rendimentos de

peçoas singulares com contabilidade

organizada (Moçambique)

Modelo 19: Guia de pagamento de retenções

de peçoas singulares (Moçambique)

Modelo 39: Guia de pagamento de retenções

de peçoas colectivas (Moçambique)

Modelo 2: Imposto sobre Rendimento do

Trabalho

Modelo 1 - Imposto Industrial: Grupo A

(Angola)

*Dados para preenchimento do DLI (Documento de Liquidação de Imposto)

Data	Código	N.º	Descrição	Débito	Crédito	Saldo	Doc.	N.º Doc.	Conta Origem	IVA	% n/Ded.	IVA A.
2010-01-29	21	10001	Caixa A - Pagamentos		489,20	489,20	211	2				
2010-01-30	32	10001	Liquidações Func.	667,49		1.356,69	323	1				
2010-01-30	61	10002	Extrordinário	100,00		1.456,69	614	1				
2010-02-02	33	20001	TRANS Nº 1(A)		250,00	1.706,69	TRANS	1				
2010-02-27	21	20001	Caixa A - Pagamentos		556,50	2.263,19	211	3				
2010-02-28	32	20002	Liquidações Func.		1.206,95	3.470,14	323	3				
2010-03-02	31	30001	TRASP Nº 2(A)	1.407,08		2.063,06	TRASP	2				
2010-03-30	33	30001	TRANS Nº 2(A)		10.000,00	12.063,06	TRANS	2				
2010-03-31	21	30001	Caixa A - Pagamentos		985,25	13.050,31	211	1				
2010-04-28	32	40001	Liquidações Func.		867,49	13.917,80	323	7				
2010-05-28	32	50001	Liquidações Func.		695,25	14.613,05	323	8				
2010-06-28	61	80001	Vencimento		50,00	14.663,05	614	8				
2010-10-28	61	100002	Extrordinário		350,00	15.213,05	614	2				
2011-01-31	21	10001	Caixa A - Pagamentos		960,00	15.773,05	211	1				

Extractos

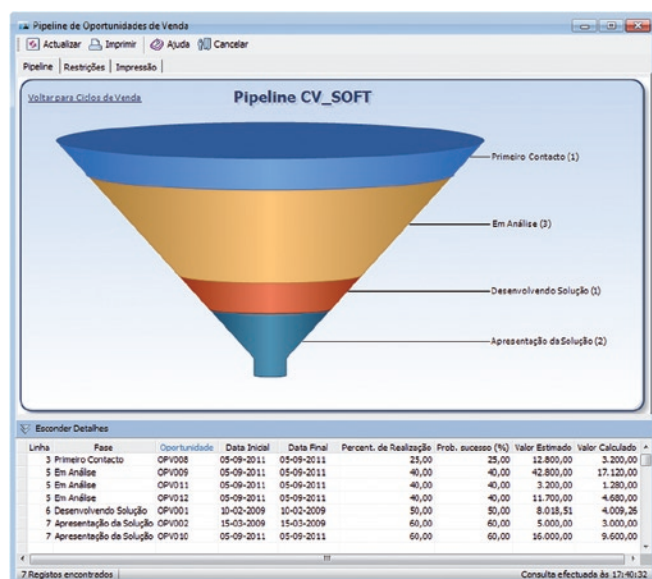
Ficha	Descrição
1565 - Mobiliário 20030001 N.º de Fichas: 1	Conjunto de Cadeiras
1615 - Aparelhação e mobiliário de uso específico 2004008 2004009 2004010 2004011 N.º de Fichas: 4	Armário de contabilidade 1600r950r400 Edifício - Administrativo Edifício - Formação Profissional Edifício - Academia
2015 - Edifícios Comerciais e administrativos 20000001 N.º de Fichas: 1	Edifício - Administrativo
2130 - Centrais telefónicas privadas 20030006 N.º de Fichas: 1	Central BELCOM FIDES "PLUS"
2190 - Instalações de centros de formação profissional 20010002 N.º de Fichas: 1	Edifício - Formação Profissional
2210 - Aparelhos de ar condicionado 20020002	Equipamento de Ar Condicionado 9.000BTU's

Estatísticas

Contactos e Oportunidades

O conhecimento dos clientes como mecanismo de fidelização

Todas as empresas, independentemente da sua dimensão, reconhecem o valor que o cliente tem para o seu negócio



Pipeline de Oportunidades de Venda



Torna-se cada vez mais decisivo que as organizações tenham ao seu dispor ferramentas que lhes permitam gerir a informação dos seus clientes e de outras entidades com quem se relacionem, de modo a responder eficazmente às suas necessidades. Melhorar o relacionamento com o cliente, conhecê-lo melhor, saber quando e como se deve investir na relação com ele, saber quando e como retirar os benefícios dessa relação e conseguir adequar os produtos e serviços a um determinado cliente, são elementos fulcrais para o sucesso das empresas e motivos que levam à crescente aposta nestas ferramentas por parte das mesmas.

Outro dos factores decisivos para impulsionar o êxito das vendas e consequentemente melhorar a performance da organização, consiste na devida gestão do processo de marketing e comercial. As ferramentas de auxílio à gestão de actividades, gestão de oportunidades de venda, organização de contactos, gestão e classificação de entidades (potenciais clientes, concorrentes, parceiros, etc.), entre outras, assumem-se progressivamente como ferramentas essenciais para o negócio, impulsionando a eficácia das acções comerciais e não perdendo de vista a necessária eficiência dos recursos envolvidos.

O módulo de Contactos e Oportunidades foi concebido para dar resposta a estas necessidades das organizações, destacando-se pelo facto de ser totalmente embebido nos outros módulos do ERP. Deste modo, os processos de Marketing e Vendas são naturalmente integrados em todos os outros de uma forma totalmente simbiótica promovendo a comunicação, a produtividade e a partilha de conhecimento vital para as empresas: o conhecimento sobre os (potenciais) clientes e dos processos de negócio.

Entidades Externas

- Gestão de entidades sem processos formais estabelecidos com a organização (Ex. potenciais clientes, concorrentes, etc.).
- Associação de contactos a entidades externas.
- Transformação de entidades externas em clientes (no caso de potenciais clientes).
- Associação de actividades e oportunidades de venda.

Gestão de Contactos

- Gestão do Contacto incluindo informação profissional e pessoal.
- Associação a diversas entidades de qualquer tipo.
- Associação a Actividades e Oportunidades de Venda.
- Integração com listas de contactos electrónicas.
- Utilização de alertas do sistema para o envio de notificações (ex. aniversário).

Actividades

- Tipificação de Actividades.
- Atribuição de actividades a um grupo de utilizadores ou a um utilizador.
- Agendamento de actividades periódicas, permitindo com isso automatizar o trabalho de registo destas actividades;
- A geração automática de actividades, a partir de listas pré-seleccionadas e com filtros sobre qualquer tipo de informação, permitindo a criação fácil e rápida de actividades para todo o tipo de cenários (campanhas, etc.).
- Seguimento de actividades permitindo a rastreabilidade de actividades decorrentes do fecho de outras.
- Controlo de actividades pendentes e realizadas.
- Gestão centralizada em calendário;
- Navegação fácil com todos os dados relacionados (actividades relacionadas, oportunidades de venda, campanhas de marketing, entidades, etc.).
- Integração com agendas electrónicas (Outlook e Google).

Gestão de Cobranças

- Calendário de atendimento.
- Alertas para contacto de acordo com critérios diversos (valor mínimo, idade do pendente, etc).
- Registo de actividades de cobrança e avisos de vencimento.
- Integração com tesouraria previsional.
- Histórico de actividades por cliente.

Oportunidades de venda

- Ciclos de Venda e estados de execução
- Actividades e contactos associados a uma oportunidade de venda
- Gestão de propostas
- Detalhe dos artigos propostos e cotados;
- Apoio ao cálculo do preço de venda com informação dos custos, rentabilidade, margem, existências, etc.
- Rastreabilidade da oportunidade com as propostas enviadas e encomendas efectuadas
- Registo de concorrentes
- Pipeline, estatísticas e relatórios de controlo.



Actividades do Dia

Projectos e Serviços

Gestão operacional e financeira de Projectos e Serviços

A implementação de projectos ou obras que envolvam materiais, serviços ou equipamentos ao longo de um determinado período de tempo, implica uma gestão rigorosa dos custos, proveitos e rentabilidade

Este é um factor crítico de competitividade, pelo que requer um sistema que promova um controlo minucioso de cada projecto ou projectos que as organizações têm em curso.

Projectos

Trata-se de um módulo destinado essencialmente a empresas que necessitem de gerir um processo ao longo do tempo e analisar os seus custos, proveitos e respectiva rentabilidade, tal como, por exemplo, as empresas de construção civil e obras públicas.

Esta é uma ferramenta de elevado valor acrescentado que disponibiliza:

- Informação de projecto (cliente, condições e anexos).
- Estados do projecto configuráveis.
- Automatização da transição de estados, permitindo que o sistema actualize, mediante os movimentos efectuados, o estado do projecto.
- Folha de Projecto, com possibilidade de estimar custos de vários tipos (mão de obra, equipamento, material, despesas).
- Classificação da movimentação do projecto em todos os módulos da Logística e Tesouraria.
- Classificação dos movimentos na perspectiva do projecto.
- Análise de rendibilidade e de custos e proveitos em todas as fases do projecto.



Utilização da tecnologia dos documentos internos para facilitar o controlo da movimentação do projecto, e garantir flexibilidade entre os vários tipos de movimentos logísticos do projecto (consumos, compras, etc.).

Suporte à facturação segundo o modo de facturação do projecto.

Apoio à facturação baseada nos consumos efectuados ou por tranches.

Registo de consumos detalhados, com informação de recursos associados.

Projectos com custos de Pré-venda e Pós-Venda.

Análises na perspectiva do cliente, do projecto e da empresa.

A tecnologia de drill-down aumenta a facilidade de navegação e permite, com um simples clique, justificar os montantes apresentados.

Serviços Pós-Venda

Profundamente integrado com a área de Logística, o módulo de Serviços Pós-Venda PRIMAVERA cobre as necessidades das empresas que prestam assistência técnica a equipamentos ou software. De igual forma, empresas com um elevado parque de equipamentos, e que dispõem de departamentos técnicos, podem usar os Serviços Pós-Venda PRIMAVERA como ferramenta de apoio à gestão do departamento.

Através deste produto é possível registar pedidos de reparação a equipamentos; pedidos de assistência a software; controlar números de série e garantias; emitir e controlar contratos de assistência; gerir agendas dos técnicos; aceder a bases de dados de problemas mais frequentes; facturar peças e dispor de um controlo total da eficiência e rentabilidade do departamento técnico.

Entre as áreas cobertas podemos destacar:

Equipamentos

Fichas técnicas de equipamentos, contendo informação sobre características, números de série, informação da venda e compra, garantias e condições de manutenção e instalação.

Possibilidade de definir fichas de características-tipo permite recolher informação específica de cada tipo de equipamento.

Contratos

Emissão de contratos integrada com Microsoft Word através de Mail Merge.

Controlo de validade global ou por produto (equipamento ou serviço a prestar).

Controlo de contratos por período, horas ou incidências.

Possibilidade de definir excepções como, por exemplo, minutos ou incidências gratuitas.

Fixação de condições preferenciais de prestação de serviços ao abrigo do contrato.

Facturação de contratos, serviços e peças através do módulo de Vendas.

Assistências

Criação de pedidos de assistência por cliente, com controlo das condições de validade.

Possibilidade de validar os n.ºs de série dos produtos, condições do contrato, valores em débito, etc.

Criação automática de processo por linha de pedido.

Registo de múltiplas intervenções por processo.

Registo do tempo real por intervenção. Catalogação de intervenções por: tipo de problema, prioridade, origem, etc.

Informação permanente sobre o Fluxo de Intervenções associadas a um processo.

Distribuição assistida de processos pelos técnicos.

Marcação de intervenções externas.

Acesso à agenda do técnico.

Consultas e Mapas

Listagens de intervenções simples: por cliente, técnico, produto, tipo de problema.

Listagens de intervenções compostas: por cliente, técnico, tipo de problema e produto com respectivas combinações (ex: cliente/tipo de produto, técnico/cliente).

Consultas de processos por cliente e por técnico, produto e estado.

Alertas de processos em atraso, contratos caducados, processos não agendados, produtos (equipamentos) com manutenção prevista/atrasada.

Estatísticas

Múltiplas análises estatísticas sobre os custos das intervenções e processos: em valor ou duração, por técnico, cliente, produto e tipo de problema.

Análise de custos reais, imputados ao cliente, contrato, empresa ou garantia.

Análise de rentabilidade de contratos.

Visualização instantânea de processos por cliente, por técnico, tipo de problema, prioridade, antiguidade, atrasados e agendados.

Questões frequentes

Gestão simplificada de base de dados de Questões Frequentes. Através de um assistente, o responsável pode criar novos temas e incorporar com facilidade as sugestões dos técnicos.

Artigo	Descrição	Unid.	Orc. Cust.	Consumos	Compras	Orc. Prov.	Proveitos	Art. F.	Qtd.	Preço Unit.	Cf.
A0001	Pentium D925 Dual Core	UN	-10,00	-5,00	0,00	10,00	3,00	A0001	7,00	878,00	✓
A0001	Pentium D925 Dual Core	UN				2,00		A0001	2,00	743,81	✓
B0001	Monitor 17" TFT L17525	UN				2,00		B0001		155,23	✓
B0003	Monitor TFT 747D 17"	UN	-10,00			10,00		B0003	10,00	154,23	✓
F0003	Serviços de Implementação	UN				10,00		F0003		360,00	✓
M0001	Técnico de Assemblagem de Hardware	HR	-25,00	-10,00		25,00	8,00	M0001	17,00	39,90	✓

Módulo de Projectos - Apoio à Facturação

Recursos Humanos

Gestão e valorização do capital humano das empresas

O módulo de Recursos Humanos PRIMAVERA trata de forma exaustiva todo o tipo de remunerações e honorários que uma empresa tem de colocar à disposição dos seus colaboradores

Este módulo assenta num conjunto de funcionalidades de onde se podem destacar: o processamento de vencimentos, gestão dos pagamentos, gestão contratual, gestão do cadastro, gestão de férias, Segurança, Higiene e Saúde no Trabalho, gestão da Formação, emissão de todos os mapas oficiais obrigatórios, tratamento de despesas e ainda a disponibilidade de inúmeros mapas e estatísticas de gestão que permitem efectuar análises detalhadas por funcionários e departamentos, entre muitas outras.



A flexibilidade do processamento permite uma interacção directa no respectivo editor evitando, desta forma, uma excessiva necessidade de alterações mensais.

A gestão contratual automatiza todo o processo do percurso contratual na organização garantindo o correcto cálculo de indemnizações, honorários, etc. no final do contrato, gerindo também todo o processo de avisos prévios de caducidade do contrato de trabalho.

Outras questões como o cálculo de dias adicionais de férias, o abatimento por faltas dos subsídios de Natal e de férias e o cálculo automatizado de retroactivos nos aumentos de vencimento são totalmente geridos pela aplicação. A integração com a Contabilidade, com imputação directa a Centros de Custos, com as Contas Correntes (geração de Pendentes para as entidades parametrizadas), o cumprimento das obrigações legais e a disponibilização de múltipla informação de gestão são também pontos fortes do produto.

Outra característica essencial ao nível da produtividade é a possibilidade de serem efectuadas alterações mensais por funcionário e em lote. Esta opção permite, por exemplo, registar, de uma só vez, uma hora extra ou uma falta a um conjunto de colaboradores.



Parâmetros de Processamento

- Total flexibilidade na definição de remunerações, descontos, faltas e horas extra.
- Tabelas de IRS mensais ou anuais com possibilidade de definição de limites de isenção por remuneração/desconto com base em fórmulas.
- Possibilidade de definição de vários Instrumentos de Regulamentação de Trabalho, com associação das várias Categorias e das regras que o compõem. Afectação do Processamento do funcionário segundo as directrizes do Instrumento a que está associado.

Cadastro

- Definição de Ficha completa do funcionário.
- Registo automático de alterações ao cadastro sempre que se modifica a ficha do funcionário.
- Possibilidade de definir grupos de cadastro adaptados às necessidades da empresa.

Contratos de Trabalho

- Acompanhamento e gestão da situação contratual dos funcionários da organização.
- Gestão de tipos de vínculo e respectivas durações.
- Gestão dos limites para entrega de avisos prévios e fins de períodos experimentais.
- Configuração dos dias de compensação para caducidades.
- Assistente para o controlo das renovações e fins de contrato.

Acção	Func.	Nome	Data de Admissão	Contrato	Data Fim	Data limite p/ aviso prévio	Renovações	Antiguidade	Novo vínculo contratual	Duração próx. renovação	Nova data fim	Situação após
	A001	Filomena Maria Cruz Reb	01-07-2009	Contrato 6 Meses	31-12-2011	16-12-2011	2	41 Meses	Permanente			Efectivo
	A017	Filipe Manuel Marques di	08-07-2010	Contrato 12 Meses	07-07-2012	22-06-2012	1	29 Meses	Termo certo	12 Meses	07-07-2013	Contratado
	A030	Lucia Maria Silva Miranda	01-07-2009	Contrato 12 Meses	30-06-2012	15-06-2012	2	41 Meses	Permanente			Efectivo
	A035	Filipe Silva Carvalho	14-02-2011	Contrato 12 Meses	13-02-2012	29-01-2012	0	22 Meses	Termo certo	12 Meses	13-02-2013	Contratado
	B001	Luís Augusto Pinto Teixe	01-04-2009	Contrato 12 Meses	31-03-2011	16-03-2011	1	44 Meses	Termo certo	12 Meses	31-03-2012	Contratado
	F001	Ana Cristina Leite Casso	17-02-2010	Contrato 12 Meses	16-02-2011	01-02-2011	0	34 Meses	Termo certo	12 Meses	16-02-2012	Contratado

Renovação de Contratos de Trabalho

Independentes e Outros Rendimentos

Tratamento de todo o tipo de remunerações: trabalho independente, avenças, comissões, rendimentos de capitais, rendimentos prediais, mais valias, pensões ou outras retenções de IRC.

Possibilidade de registo das actividades realizadas pelo colaborador ao longo do mês.

Processamento de remunerações fixas ou variáveis de acordo com as actividades realizadas.

Múltiplos critérios de processamento: Colaborador, Departamento, Estabelecimento e Tipo de Rendimento.

Pagamento por cheque ou transferência bancária.

Emissão de Extractos de Conta.

Registo e controlo de entrega de Recibos.

Mapas Internos de Gestão

Folhas de férias e mapa de vencimentos.

Mapa de liquidação de IRS e mapa de controlo de férias.

Extractos de funcionário.

Possibilidade de elaboração de Análise de Custos com pessoal à medida do utilizador através da parametrização das colunas e da gravação das várias configurações. Estas análises podem ser emitidas tendo em conta as repartições efectuadas para os vários planos da Contabilidade (ex: Centros de Custo).

Emissão de estatísticas e gráficos de dados dos funcionários em que os parâmetros base podem ser qualquer campo presente na ficha do funcionário.

Gestão de Despesas

Relatórios de despesas por Funcionário.

Aprovação de despesas por: Funcionário, Departamento, Estabelecimento e Tipo de Despesa.

Reflexão automática das despesas nos recibos processados.

Operações em Lote

Cálculo dos Retroactivos.

Cálculo de Fins de Contrato.

Atribuição de Contratos.

Renovações de Contratos.

Cálculo de dias de férias.

SHST – Saúde, Higiene e Segurança no Trabalho

Controlo das obrigadoriedades legais a nível de SHST (suporte em alertas e controlo de marcação consultas e exames).

Preenchimento do Anexo D do Relatório Único (mercado português) com base na informação deste módulo.

Importação no Balanço Social da informação registada neste módulo.

Controlo estatístico das actividades desenvolvidas no âmbito da Segurança, Higiene e Saúde no Trabalho, como, por exemplo, exames efectuados ou acidentes ocorridos.

Caixa Geral de Aposentações (Mercado português)

Parametrização das várias Situações Funcionais definidas pela CGA. Esta tabela é distribuída com as parametrizações e situações actualmente em vigor.

Indicação para cada funcionário do seu estado perante a CGA através do número de subscritor e de uma possível situação funcional especial (ex. Regime de Tempo Parcial).

Permite transformar alterações de cadastro e movimentos de processamento em comunicações na Relação de Descontos, tornando o processo completamente automático.

Geração da Relação de Descontos em formato magnético.

Permite a completa edição dos dados processados por defeito assim como a remoção e inserção de novas linhas na Relação de Descontos.

Guarda o histórico das várias relações entregues, permitindo desta forma a emissão a qualquer momento de uma Relação entregue em meses anteriores.

Emissão da Guia de Pagamento.

Balanço Social (Apenas para mercados africanos)

Cálculo, edição e gestão de todos os quadros do Balanço Social.

Exploração do Balanço Social na perspectiva da Gestão.

A	Mov.	Descrição	Período	Qtd.	Valor	T	Recebimentos	Descontos	Mo
Remunerações									
R01	Vencimento		04-2011		1.012,00 €		871,84		
R11	Subsídio Alimentação - Dias Processamento		04-2011	17,00	6,05 €		102,85		
Horas Extra									
H04	Hora Suplementar a 100%		03-2011	2,00	100,00 %		11,68		
H04	Hora Suplementar a 100%		03-2011	2,00	100,00 %		11,68		
H04	Hora Suplementar a 100%		03-2011	2,00	100,00 %		11,68		
H04	Hora Suplementar a 100%		03-2011	2,00	100,00 %		11,68		
Descontos									
D01	Segurança Social		04-2011		11,00 %			101,04	
D02	IRS (7%)		04-2011		7,00 %			64,00	

Último Processamento
Período: 3 2011 de 01-03-2011 a 31-03-2011
Proc. em: 31-03-2011
Salário Hora: 5,84
1.021,41
165,04
Total Líquido: 856,37

Processamento Manual

TIPO TA...	MOVIM...	DESCRIÇÃO	PERÍODO...	QUANTI...	VA...	SUJE...
1	R01	Vencimento	04-2011	1,00	871,84	871,84
1	R11	Subsídio Alimentação - Dias Proce...	04-2011	17,00	102,85	0,00
2	H04	Hora Suplementar a 100%	03-2011	2,00	11,68	11,68
2	H04	Hora Suplementar a 100%	03-2011	2,00	11,68	11,68
2	H04	Hora Suplementar a 100%	03-2011	2,00	11,68	11,68
2	H04	Hora Suplementar a 100%	03-2011	2,00	11,68	11,68

6 / 6 registo(s).

Base de incidência do desconto

Equipamentos e Activos

Controlo total do ciclo de vida dos bens das empresas

o módulo de Equipamentos e Activos trata todo o ciclo de vida dos bens de imobilizado de uma empresa

Para além da emissão de todos os mapas legais de amortizações, reavaliações, mais/menos valias e locação financeira, o módulo de Equipamentos e Activos trata todo o ciclo de vida dos bens de imobilizado de uma empresa. Registo de aquisições, cálculo de amortizações e reavaliações, registo de reparações, alienações e abate, fazem deste módulo uma excelente ferramenta para qualquer tipo de empresa, independentemente da sua dimensão.

Através do conceito de Plano de Depreciação, é possível criar múltiplos cenários contabilísticos para a gestão dos activos, para além do tratamento contabilístico e fiscal oficial. Esta é uma óptima ferramenta para responder à necessidade das empresas que têm políticas de gestão de activos independentes da obrigatoriedade fiscal ou, por exemplo, a necessidade de efectuar a contabilidade dos activos segundo as regras de outro país, entre outras utilizações.

A área dos Activos é dotada com as características necessárias que permitem às empresas realizar as operações contabilísticas sobre os activos de acordo com as Normativas em vigor.

Aliando um vasto conjunto de consultas, mapas e estatísticas de gestão, a um flexível sistema de alertas e a uma gestão permanente do cadastro de bens de imobilizado, o gestor pode avaliar em cada momento o património da empresa, bem como tomar opções de investimento ou desinvestimento devidamente consolidadas e apoiadas em poderosas calculadoras financeiras.

Código	Descrição	Vida Útil	Taxa	Valor	Aquisição			Reavaliação		
					Período	Exercício	Acumulada	Período	Exercício	
001	Plano Fiscal de Depreciação			1.008.891,74	113.755,36	136.504,44	272.176,27	1.014.330,74	115.216,68	138.308,06
4112	Empresas Associadas			1.650,25	170,85	209,03	410,07	2.094,25	244,85	297,83
2130	Centrais telefónicas privadas			1.250,25	104,19	127,03	250,07	1.250,25	104,19	127,03
20030006	Central BELCOM RDS15 "PLUS"	10	10,00	1.250,25	104,19	127,03	250,07	1.250,25	104,19	127,03
2251	Aparelhos telemóveis			400,00	66,66	82,00	160,00	844,00	140,66	170,80
2004014	Telemóvel	5	20,00	400,00	66,66	82,00	160,00	844,00	140,66	170,80
4122	Empresas Associadas			1.000,00	277,74	335,30	666,60	1.000,00	277,74	335,30
2240	Computadores			1.000,00	277,74	335,30	666,60	1.000,00	277,74	335,30
2004003	Servidor 2.66GHz - 256MB	3	33,33	1.000,00	277,74	335,30	666,60	1.000,00	277,74	335,30
4142	Edif. e Outras Construções			200.000,00	27.766,66	33.322,00	66.640,00	200.000,00	27.766,66	33.322,00
2190	Instalações de centros de formação profit			200.000,00	27.766,66	33.322,00	66.640,00	200.000,00	27.766,66	33.322,00
20010002	Edifício - Formação Profissional	6	16,66	200.000,00	27.766,66	33.322,00	66.640,00	200.000,00	27.766,66	33.322,00
4221	Edifícios e Outras Construções - MN			150.000,00	5.937,50	7.127,00	14.625,00	150.000,00	5.937,50	7.127,00
2015	Edifícios: Comerciais e administrativos			150.000,00	5.937,50	7.127,00	14.625,00	150.000,00	5.937,50	7.127,00
20000001	Edifício - Administrativo	50	5,00	150.000,00	5.937,50	7.127,00	14.625,00	150.000,00	5.937,50	7.127,00
4231	Equip. Básico - Mercado Nacional			2.125,50	177,13	214,55	425,10	2.125,50	177,13	214,55
2210	Aparelhos de ar condicionado			2.125,50	177,13	214,55	425,10	2.125,50	177,13	214,55
20020002	Equipamento de Ar Condicionado 9.000	10	10,00	2.125,50	177,13	214,55	425,10	2.125,50	177,13	214,55
4241	Equip. de Transp. - Mercado Nacional			89.583,50	18.663,22	22.399,88	43.761,08	89.583,50	18.663,22	22.399,88
2375	Veículos automóveis: Ligeiros e mistos			89.583,50	18.663,22	22.399,88	43.761,08	89.583,50	18.663,22	22.399,88
20000004	Audi A4 Avant	4	25,00	40.110,00	8.356,24	10.029,50	20.055,00	40.110,00	8.356,24	10.029,50
20000001	BMW 320d Touring	4	25,00	49.473,50	10.306,98	12.370,38	23.706,08	49.473,50	10.306,98	12.370,38
4251	Ferr. e Utens. - Mercado Nacional			725,49	75,57	92,69	181,38	725,49	75,57	92,69
1565	Mobiliário			725,49	75,57	92,69	181,38	725,49	75,57	92,69
20030001	Conjunto de Cadeiras	8	12,50	725,49	75,57	92,69	181,38	725,49	75,57	92,69
4261	Equip. Admin. - Mercado Nacional			563.807,00	60.686,69	72.853,99	145.467,04	568.802,00	62.074,01	74.518,81
1615	Aparelhos e mobiliário de uso específico			550.750,00	57.369,81	68.851,75	137.687,50	550.750,00	57.369,81	68.851,75

Processamento de Depreciações

Entre as diversas possibilidades evidenciadas pelo ERP PRIMAVERA podemos destacar:

Identificação do Activo/Bem

Descrição do activo (tipo imobilizado, tipo de bem, foto do bem, etc.).
Valores e parâmetros de amortização e mais-valias reinvestidas.
Elementos de gestão, financiamento e seguros.
Centros de custo, Funções e cadastro de localização.

Reavaliações, Revalorização, Perdas por Imparidade

O processamento efectivo de reavaliações legais ou ainda a sua simulação podem ser efectuados segundo múltiplos critérios.
Cálculo de reavaliações segundo o princípio do Valor Corrente de Mercado e pelo princípio do Custo de Reposição Depreciado.
Mapas fiscais de Reavaliação.
Suporte documental a processos de perdas por imparidade e à sua reversão posterior.

Centros de Custo

Afectação diária (por hora) de um determinado bem a um ou mais centros de custo, afectação fixa a um ou mais centros de custo.
Possibilidade de reflectir amortizações e reavaliações na contabilidade segundo a afectação mensal por centros de custo.

Consultas, Estatísticas e Mapas de Gestão

Balancete contabilístico e por centros de Custo.
Extractos (Aquisições, Amortizações, Reavaliações, Seguros, etc.).
Investimento/Desinvestimento, Recomendação e Investimento.
Mais-Valias Reinvestidas, Avaliação Patrimonial.
Reavaliações, Acréscimos/Diferimentos de juros.
Benefícios Fiscais, Variação de Taxas, Apólices de Seguros.
Estatísticas.
Alertas.

Depreciações/Amortizações

Podem ser efectuadas simulações de amortizações ou amortizações efectivas segundo múltiplos critérios (incluindo por exercício).
O processamento pode ser duodecimal ou anual com possibilidade de integração na contabilidade segundo o mesmo critério.
Emissão de todos os mapas fiscais de amortizações.

Aquisições, Alienações e Abates

Opções específicas para registo dos documentos de suporte ao abate ou à alienação de bens.
Na mesma operação é possível abater ou alienar múltiplos bens e/ou respectivos componentes.
Integração do processo de compra e venda com as áreas de Compras e Vendas e da Contabilidade do ERP.

Desreconhecimento e Reclassificação do Activo

O desreconhecimento permite a transição para as actuais normas contabilísticas, já que há gamas de activos que não são reconhecidas pelo SNC.

A operação de reclassificação do activo permite cadastrar o momento em que o activo muda de tipo de investimento (e conta associada). Desta forma, podemos registar o momento em que o activo passa de investimento em curso para activo corpóreo, ou quando transita de activo corpóreo para activo detido para venda (operação descontinuada).

Outras características

Afectação de bens a funções e respectiva integração com a informação contabilística.
Bens afectos a subsídios.
Gestão de Mais-Valias Reinvestidas.
Controlo Patrimonial.
Emissão de Etiquetas.
Lançamento de impostos diferidos na contabilidade.
Utilitário para criar/apagar planos de depreciação.

PRIMAVERA Office Extensions

Visão global do negócio

Um processo de gestão eficaz necessita de mecanismos que permitam acompanhar em tempo real toda a informação referente à actividade global das empresas

Com o PRIMAVERA Office Extensions o processo de reporting é agilizado, permitindo trabalhar directamente no Microsoft Excel toda a informação presente no ERP. Usufruindo das inúmeras potencialidades desta ferramenta universal, o PRIMAVERA Office Extensions garante total facilidade e rapidez de acesso à informação do ERP, agilizando o processo de reporting. Combinando a grande capacidade de análise, tratamento e exploração de dados do Microsoft Excel com a facilidade de obtenção de informação de gestão presente no ERP, esta solução disponibiliza ferramentas de trabalho de grande valor acrescentado para a gestão.

Graças à sua característica multi-empresa, esta aplicação é ideal para organizações de média e grande dimensão ou grupos empresariais, na medida em que permite seleccionar a entidade e efectuar análises comparativas a cada momento, com a grande vantagem de trabalhar sempre com base em dados actualizados. Esta ferramenta permite fazer um conjunto de análises comparativas por departamento, por secção ou unidades estruturais das organizações, promovendo uma visão global do negócio.

Rátios			
Moeda: EUR			
Rátios Financeiros			
Rácio	Cálculo	2011	2010
Autonomia financeira	Capital Próprio/Activo	38,09%	14,89%
Endividamento	Passivo/Activo	60,29%	84,72%
Solvabilidade	Capital Próprio/Passivo	47,41%	17,80%
Debt to Equity Ratio	Passivo/Capital Próprio	210,89%	566,92%
Estrutura do endividamento	Passivo corrente/Passivo	100,00%	100,00%
Cobertura do activo não corrente	(Capital Próprio + Passivo não corrente)/Activo não corrente	111,29%	87,29%
Fundo de Manáero	Activo corrente - Passivo corrente	-1.230.592,31	-1.666.512,16
Fundo de Manáero necessário	---	-2.316.852,40	-2.790.438,21
Rescurria	Fundo de Manáero - Fundo de manáero necessário	1.086.260,09	1.063.926,05
Liquidez geral	Activo corrente/Passivo corrente	88,49%	87,59%
Liquidez reduzida	---	88,49%	87,59%
Liquidez imediata	Meios financeiros líquidos/Passivo corrente	10,17%	7,92%
Net Debt	Financiamentos obtidos - Caixa e depósitos bancários	-1.086.260,09	-1.063.926,05
Rátios Económicos			
Rácio	Cálculo	2011	2010
EBITDA	---	10.642,41	-3.705.912,60
EBIT	---	10.642,41	-3.705.912,60
Margem de contribuição	Vendas e serviços prestados - (CVV+PSE)	8.463,78	6.313.004,44
Margem de contribuição (N)	---	177,50%	450,26%
Rendibilidade operacional	EBITDA / Vendas e serviços prestados	223,77%	-192,49%
Rendibilidade líquida das vendas	---	25,17%	-169,21%
Valor acrescentado bruto (VAB)	---	1.070,18	-130.083,04
Custo líquido do financiamento	Gastos de financiamento -	-9.226,80	516,39
Rátios Económico-Financeiros			
Rácio	Cálculo	2011	2010
Rendibilidade bruta do activo	EBITDA / Activo (N-1)	0,07%	-
Rendibilidade líquida do activo	Resultado líquido do período / Activo (N-1)	0,05%	-
Rendibilidade do capital próprio	Resultado líquido do período /	-	-

Para além de inúmeros mapas disponibilizados, a solução está dotada de um conjunto de fórmulas que foram introduzidas no Excel com o objectivo de dar ao utilizador a possibilidade de seleccionar a informação do ERP que pretende trabalhar, permitindo-lhe criar um conjunto de indicadores, de acordo com a realidade da sua organização. Dada a sua característica multi-empresa, esta funcionalidade permite-lhe ainda efectuar análises e comparar resultados entre empresas. Desta forma, é dada ao utilizador a possibilidade de facilmente trabalhar a informação que entender, usufruindo das enormes possibilidades de tratamento de dados associadas ao Microsoft Excel.

Visão global sobre as áreas Financeira, Vendas e Recursos Humanos

Desenvolvida com o objectivo de promover uma visão global do negócio, a solução PRIMAVERA Office Extensions apresenta-se como uma suite que dá resposta a três áreas-chave da gestão das organizações: Financeira, Vendas e Recursos Humanos.

O XLS Financial é uma ferramenta indispensável para directores financeiros e controllers, na medida em que promove o acesso fácil e rápido à informação contabilística e financeira da empresa, permitindo de uma forma muito simples criar um conjunto de indicadores financeiros, económicos e de performance, que fornecem importantes inputs para a gestão de topo com base em informação permanentemente actualizada online (qualquer alteração na Contabilidade é imediatamente repercutida no Excel).

Mais de 50 mapas de Análise Económico-financeira

Juntamente com a solução são disponibilizados dezenas de mapas de gestão, analíticos e de performance, prontos a utilizar e permanentemente actualizados, que permitem efectuar um conjunto de análises aos dados das empresas de uma forma imediata.

Estes mapas permitem explorar a informação contabilística das empresas, podendo consultar Relatórios de Custos, Proveitos, Demonstração de Resultados, Balanço e Balanços Comparados, Demonstração de Resultados Comparados e Rácios diversos. Cada um destes mapas pode, por sua vez, ser explorado de diversas formas, de acordo com as necessidades de cada utilizador.

O XLS Sales é uma ferramenta de gestão que permite um acompanhamento constante e global da actividade comercial das organizações, disponibilizando um conjunto de mapas com indicadores fundamentais para a gestão de topo, para o chefe de vendas ou para os próprios vendedores.

Esta aplicação permite a consulta e análise dos dados, em tempo real, de todas as listas presentes no módulo de Vendas do ERP, facultando diferentes perspectivas de análise dos dados referentes à actividade comercial das organizações, orientadas à gestão de topo, ao chefe de vendas ou aos vendedores, de acordo com as permissões definidas no ERP (as permissões do PRIMAVERA Office Extensions são herdadas do ERP, limitando ou permitindo o acesso a Categorias de Informação, tal como acontece com o sistema de gestão).

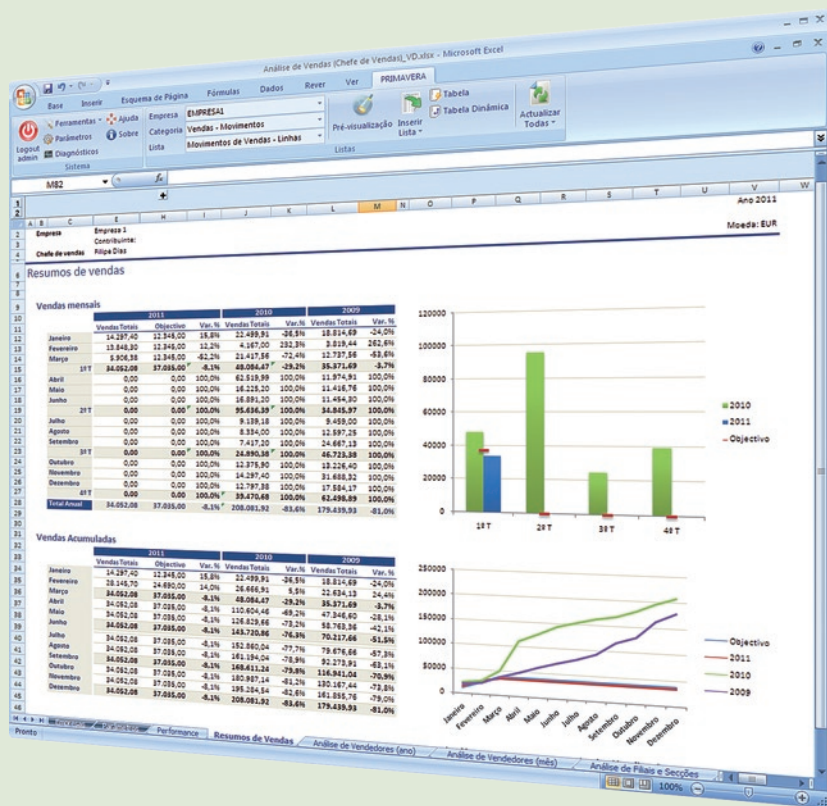
Disponibilização de mapas de apoio à gestão

O XLS Sales faculta um conjunto de mapas que permitem, por um lado, que a gestão de topo tenha uma visão abrangente do negócio, através de mapas que avaliam a performance global da organização, e por outro, coloca à disposição do Chefe de Vendas ferramentas de extrema utilidade para o acompanhamento da performance global da equipa ou de cada vendedor em particular. Também os vendedores encontram nesta ferramenta um suporte de elevada utilidade para avaliarem o seu desempenho, podendo verificar o cumprimento dos objectivos, bem como outra informação relevante para a sua actividade.

Entre os mapas disponibilizados ao chefe de vendas, podemos encontrar:

- Análise de vendedores por mês ou ano .
- Resumo de vendas (mensal ou acumulado) .
- Análise de filiais e secções da empresa.
- Análise de produtos mais vendidos por mês ou ano (incluindo análise ABC).
- Análise de clientes (incluindo análise ABC).

Para além deste conjunto de mapas pré-definidos, pode o chefe de vendas ainda construir os seus próprios mapas, seleccionando na tabela dinâmica os critérios que entender.



XLS Sales - Resumo de Vendas

O XLS para a área de Recursos Humanos é uma ferramenta que permite uma análise detalhada de toda a informação relativa aos funcionários, disponibilizando valiosos mapas analíticos fundamentais para a tomada de decisão dos responsáveis desta área. Os mapas disponibilizados permitem analisar a informação presente no ERP, promovendo vários tipos de análise: visão geral da empresa, visão por departamento ou análise individualizada por colaborador. Esta é assim uma ferramenta de grande valor acrescentado para a Administração, para o director de Recursos Humanos e para o director Financeiro, que podem consultar um leque alargado de mapas tais como:

Controlo Orçamental

Este mapa apresenta um conjunto completo de informação relativa a funcionários, permitindo ver o valor dos vencimentos por departamento ou na totalidade da empresa, assim como o acumulado mensal. É também possível ter uma visão anual dos custos com vencimentos e respectiva previsão para o ano seguinte, além de alguns detalhes como valores gastos em Prémios ou Ajudas de Custo, entre outros.

Controlo de Faltas e Horas Extra

O XLS Human Resources permite ter um controlo total sobre o Absentismo e Horas Extra de todos os funcionários da organização. A aplicação apresenta mapas de análise de Faltas e Horas Extraordinárias, permitindo fazer análises por tipo de Horas Extra, por departamento ou na generalidade da organização.

Análise de saídas de funcionários

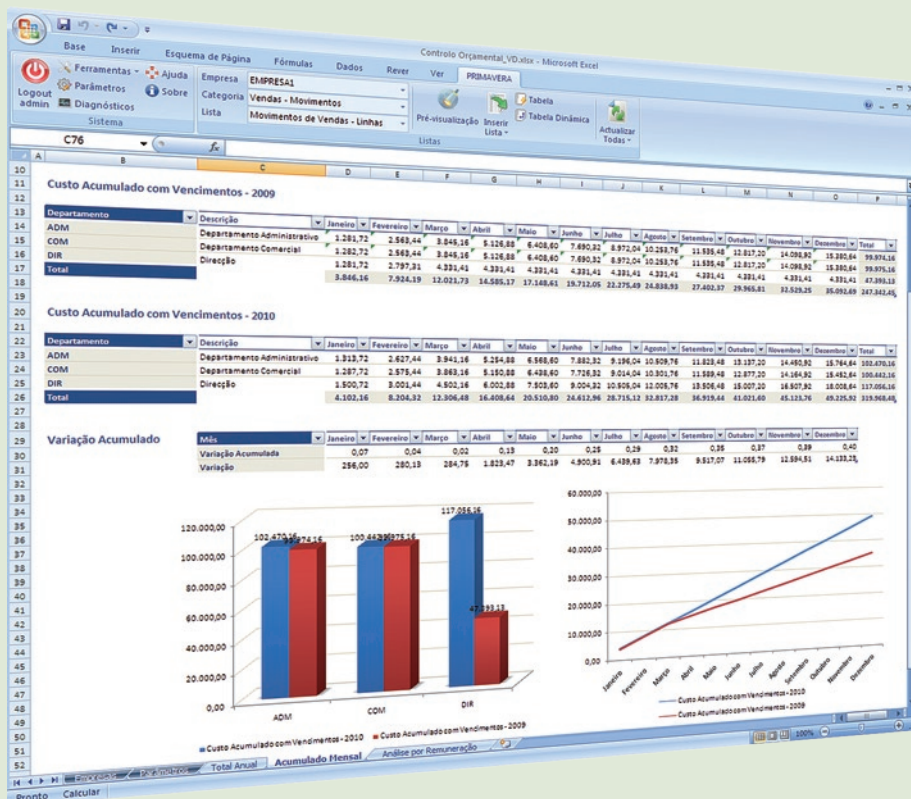
Com este mapa pode consultar um conjunto de informação sobre entradas e saídas de funcionários, podendo ver nomeadamente os motivos que levaram à saída, quantos funcionários saíram em determinado período e qual a razão associada, entre outros tipos de análise.

Análise de Cadastro

Este é um mapa que lhe permite conhecer em detalhe a informação remuneratória dos colaboradores. Este mapa permite-lhe ver, por exemplo, as últimas promoções, os últimos aumentos, etc., sendo possível visualizar a informação por departamento, na generalidade da empresa ou acompanhar a evolução salarial e progressão de cada um dos funcionários individualmente.

Estatísticas

Esta ferramenta dá-lhe ainda acesso a um conjunto de estatísticas que permitem ver facilmente a distribuição de colaboradores por Idade, Género, Habilitações Literárias, distribuição remuneratória, entre outros indicadores.



Mobile Business

Mobilidade total da Força de Vendas

Os vendedores podem aceder na rua, através de dispositivos móveis, aos dados sobre os clientes



O PRIMAVERA Mobile Business é especialmente direccionado a empresas que disponham de equipas de vendas na rua, nomeadamente empresas de distribuição, que precisam que os seus vendedores acedam permanentemente a um conjunto de informação fundamental à sua actividade.

Com o PRIMAVERA Mobile Business, os vendedores podem aceder na rua, através de dispositivos móveis, aos dados gerais sobre os clientes, moradas e contactos. Esta solução permite a utilização de Campos de Utilizador criados no ERP, acesso a contas correntes, histórico de consumos por cliente ou informação dos últimos documentos emitidos pelo ERP, de forma a permitir a criação rápida de novos documentos a partir destes. Os documentos criados nos PDA (Encomendas, Recebimentos, Orçamentos, Facturas, Vendas a Dinheiro, Recibos, etc.) são automaticamente integrados ERP, movimentando os documentos de venda, o stock do armazém, a gestão de frota, etc.

O produto facilita também a rápida criação de relatórios de visita, bem como o registo de despesas de representação e gestão de Caixa, sendo essa informação posteriormente visualizada no back-office.

Deste modo, o PRIMAVERA Mobile Business facilita a actividade dos vendedores que passam a maior parte do seu tempo na rua, permitindo ainda às chefias o acesso imediato aos resultados das acções de venda que decorrem no terreno.

Qpoint

Rumo à excelência empresarial

O desafio da qualidade é hoje imprescindível não só para as organizações certificadas ou em processo de certificação, como para todas as organizações que procuram a excelência, independentemente da sua dimensão ou do ramo de actividade

A solução PRIMAVERA Qpoint é a resposta da PRIMAVERA BSS à crescente necessidade das empresas mais exigentes implementarem mecanismos de controlo interno assentes em Boas Práticas de Gestão que conduzem à melhoria da qualidade dos seus processos e a uma performance de excelência.

Suportada numa plataforma Web, esta solução alia um conjunto de tecnologia avançada, com as suas capacidades de customização e interoperabilidade, a uma série de boas práticas baseadas em standards internacionais, dando às organizações uma nova abordagem no Controlo da Performance e da Conformidade dos seus processos de Negócio.

Este é um produto altamente configurável, que se adapta às necessidades das Médias e Grandes Organizações dos mais variados sectores de actividade, permitindo modelar os processos de acordo com as suas necessidades específicas, em função do sector de actividade, da dimensão, da complexidade dos processos de negócio, das normas e rotinas existentes e da capacidade de gestão, promovendo a transparência das políticas organizacionais.



DashBoard de Ocorrências

Funcionando como uma solução stand-alone ou integrada com qualquer sistema de gestão empresarial, o Qpoint responde não só às necessidades das empresas certificadas ou em processo de certificação, disponibilizando-lhes mecanismos de controlo da conformidade dos seus processos, como às necessidades das organizações que embora não pretendam implementar Sistemas de Gestão Certificados, reconhecem a importância destes mecanismos e pretendem adoptar um modelo assente num conjunto de Boas Práticas de Gestão que promovem a eficácia dos processos internos e a transparência da política empresarial.

Áreas de Actuação

Criado com o objectivo de implementar mecanismos de controlo interno que permitam, de uma forma sustentada, garantir a conformidade do negócio com um conjunto de Normativos, sejam legais, do mercado ou da própria gestão, o PRIMAVERA Qpoint é uma solução imbuída de um conjunto de mecanismos que agilizam e automatizam acções como:

- Monitorização da Performance
- Gestão de Ocorrências e Acções
- Gestão de Auditorias
- Avaliação de Fornecedores
- Gestão de Documentos
- Satisfação de Stakeholders

Principais Vantagens

- Disponibilização de Biblioteca de Indicadores de Desempenho (KPI), bem como um conjunto de Dashboards que apresentam a informação dos Indicadores definidos de acordo com os processos de cada Organização.
- Gestão eficaz de todo o processo de Ocorrências desde o seu registo até ao seu fecho, bem como de acções subsequentes, através de um conjunto de funcionalidades presentes na solução.
- Registo e suporte de toda a informação relacionada com o ciclo de vida de uma auditoria/inspecção, desde a sua criação, passando pela aprovação, pontuação e comunicação de resultados, agilizando a colaboração entre todos os intervenientes no processo.
- Definição e gestão de workflows que permitem padronizar os processos de criação, identificação, validação, aprovação, distribuição e partilha dos documentos, garantindo facilidade e rapidez de acesso por parte de todos os intervenientes nos processos organizacionais. O Qpoint disponibiliza uma estrutura de categorias pré-definidas permitindo uma organização eficaz dos Documentos, bem como a gestão do seu ciclo de vida.
- Parametrização de critérios de avaliação de fornecedores que conduzem à elaboração de rankings de classificação, facilitando o processo de avaliação e selecção. Implementação e suporte a vários tipos de Inquéritos de satisfação, agilizando e simplificando a recolha das respostas, bem como o seu tratamento e análise estatística.

Indicadores deste Dashboard	Título	Intervalo	Período	Valor actual	Objectivo	Tendência	Estado
% Acções Fechadas Eficazes		Anual	2010 2010	125% 100,00	80,00	100,00	
% Acções Correctivas		Anual	2010 2010	500% 100,00	20,00	100,00	
Média de Dias de Implementação		Anual	2010 2010	5% 1,00	20,00	1,00	Conforme
Custo Total		Anual	2010 2010				
Média de Custos		Anual	2010 2010	90% 450,00	500,00	450,00	Conforme
Desvio de Custos		Anual	2010 2010	-100% -10,00	10,00	-10,00	Conforme

Lista de Indicadores de Acções

A plataforma PRIMAVERA WebCentral adapta-se a cada sector de actividade e a qualquer área dentro da organização, facilitando a partilha de informação

Esta plataforma permite o desenvolvimento de aplicações customizadas às necessidades de cada organização e facilitando a comunicação e interoperabilidade entre os diversos intervenientes.

Com o objectivo de oferecer às empresas um conjunto de ferramentas que suportem e integrem os seus processos de negócio através da internet, o WebCentral permite a criação e gestão de portais empresariais internos e públicos, desenhados à medida das necessidades de cada comunidade.

A implementação de novos processos suportados pela Internet, que substituem os modelos tradicionais de negócio, reflectir-se-á desde logo na optimização de recursos humanos e materiais e na qualidade dos serviços prestados aos clientes, fornecedores e colaboradores, assim como na imagem de modernidade transmitida para o exterior.

O PRIMAVERA WebCentral irá conferir uma nova mobilidade ao seu negócio ao permitir um acesso global à sua organização, sem barreiras físicas nem temporais. Agora, o seu colaborador ou cliente poderá consultar a sua informação de negócio em qualquer ponto do mundo e à hora que desejar.

Esta plataforma colaborativa promove a criação fácil e rápida de portais multi-idioma, multi-comunidades e multi-módulo, sustentando fluxos de informação internos e externos que envolvem funcionários, parceiros, clientes e potenciais clientes, numa rede que facilita a interacção de todos.

Ferramentas de elevada produtividade

Integrando com qualquer sistema de informação que disponibilize interfaces para Web, o WebCentral incorpora um vasto conjunto de ferramentas de elevada produtividade como o Application Builder, o Document Management System, o Workflow Designer ou o Analytics.

Através da plataforma WebCentral é possível gerir o fluxo de informação e administração de utilizadores, ou seja, implementar uma estrutura de web content, document management e content workflow.

O WebCentral facilita ainda o arquivo e a organização dos documentos utilizados diariamente pelas organizações; permite customizar ou implementar fluxos de trabalho que são necessários para a execução das actividades de um determinado processo organizacional e possibilita a recolha, organização, análise, partilha e monitorização de dados que suportam a gestão dos negócios, transformando os dados dispersos dos sistemas transaccionais em Informação de Gestão com formatos de fácil leitura, de forma a sustentar e agilizar os processos de tomada de decisão, nos vários níveis hierárquicos da organização.

Benefícios para toda a organização

Desde o CEO a todos os colaboradores, passando pelos responsáveis de Marketing ou de Sistemas de Informação, o WebCentral produz ganhos elevados para todas as áreas das organizações.

Por um lado, a utilização das ferramentas de colaboração disponibilizadas tem um forte impacto nas Pessoas ao permitir um maior alinhamento e participação mais activa, fomentando a retenção do conhecimento. Por outro lado, para os responsáveis máximos das organizações, o WebCentral permite monitorizar, em tempo real, o desempenho e os resultados através das ferramentas de análise disponibilizadas.

PRIMAVERA
BUSINESS SOFTWARE SOLUTIONS

www.primaverabss.com

BRAGA

Edifício Olympus II
Rua Cidade do Porto, 79
4709-003 Braga
Portugal

T. +351 253 309 900
F. +351 253 309 909

www.primaverabss.com/pt

LISBOA

Av. Cáceres Monteiro, N° 10, 6°
1495-192 Algés
Portugal

T. (+351) 214 123 710
F. (+351) 214 123 719

www.primaverabss.com/pt

LUANDA

Rua Eng° Armindo de Andrade
N° 63, 1° Dto
Miramar - Luanda
Angola

T (+244) 222 440 450
F (+244) 222 440 447
M (+244) 921 543 587

www.primaverabss.com/afr

MAPUTO

Av. Ahmed Sekou Touré
N° 713 - Maputo
Moçambique

T (+258) 21 303 388
F (+258) 21 303 389

www.primaverabss.com/afr

MADRID

Parque Europa Empresarial
Edifício París, Calle Rozabella, N° 6
Planta Baja, Oficina 14
28230 Las Rozas, Madrid
España

T (+34) 916 366 683
F (+34) 916 366 687

www.primaverabss.com/es